

2018年度秋学期 授業アンケート 基礎総合科目、学科専門科目別集計

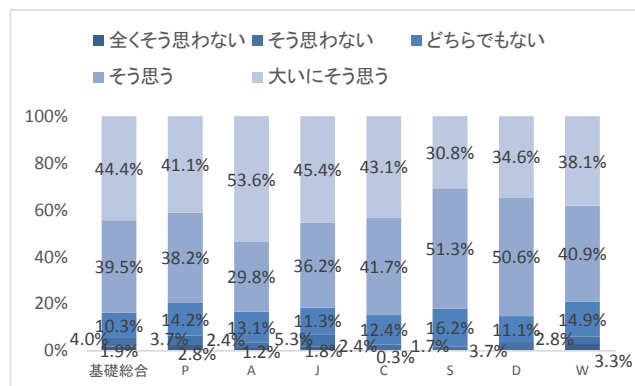
期間：2019/01/15(火) 10:00～2019/01/29(火) 21:00

対象人(延べ数)：9830人 回答人(延べ数)：3158人(P:990人、A:308人、J:644人、C:373人、S:504人、D:105人、W:234人)

回答率 32.1%

- ・2018年度秋学期に実施された授業アンケートを、カリキュラム別(基礎総合科目(英語、キリスト教等)、専門科目(学科単位で集計))に集計を行った。
- ・共通開設科目(相乗り科目)は、主学科で集計。

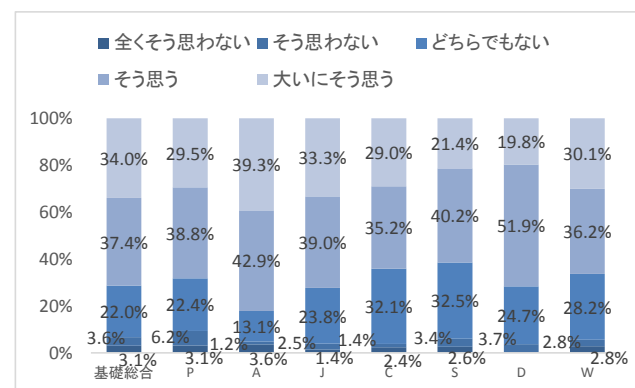
設問1. 教員の説明はわかりやすかった。



上段:回答数 下段:各学科回答における割合

学科	基礎総合	P	A	J	C	S	D	W	合計
大いにそう思う	705	145	45	128	125	36	28	138	1350
	44.4%	41.1%	53.6%	45.4%	43.1%	30.8%	34.6%	38.1%	42.7%
そう思う	627	135	25	102	121	60	41	148	1259
	39.5%	38.2%	29.8%	36.2%	41.7%	51.3%	50.6%	40.9%	39.9%
どちらでもない	164	50	11	32	36	19	9	54	375
	10.3%	14.2%	13.1%	11.3%	12.4%	16.2%	11.1%	14.9%	11.9%
そう思わない	63	13	2	15	7	2	3	10	115
	4.0%	3.7%	2.4%	5.3%	2.4%	1.7%	3.7%	2.8%	3.6%
全くそう思わない	30	10	1	5	1	0	0	12	59
	1.9%	2.8%	1.2%	1.8%	0.3%	0.0%	0.0%	3.3%	1.9%

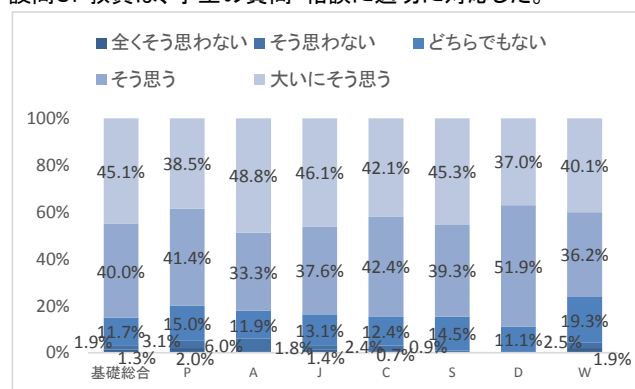
設問2. シラバスは役立ちましたか。



上段:回答数 下段:各学科回答における割合

学科	基礎総合	P	A	J	C	S	D	W	合計
大いにそう思う	540	104	33	94	84	25	16	109	1005
	34.0%	29.5%	39.3%	33.3%	29.0%	21.4%	19.8%	30.1%	31.8%
そう思う	594	137	36	110	102	47	42	131	1199
	37.4%	38.8%	42.9%	39.0%	35.2%	40.2%	51.9%	36.2%	38.0%
どちらでもない	349	79	11	67	93	38	20	102	759
	22.0%	22.4%	13.1%	23.8%	32.1%	32.5%	24.7%	28.2%	24.0%
そう思わない	57	22	1	7	4	4	3	10	108
	3.6%	6.2%	1.2%	2.5%	1.4%	3.4%	3.7%	2.8%	3.4%
全くそう思わない	49	11	3	4	7	3	0	10	87
	3.1%	3.1%	3.6%	1.4%	2.4%	2.6%	0.0%	2.8%	2.8%

設問3. 教員は、学生の質問・相談に適切に対応した。

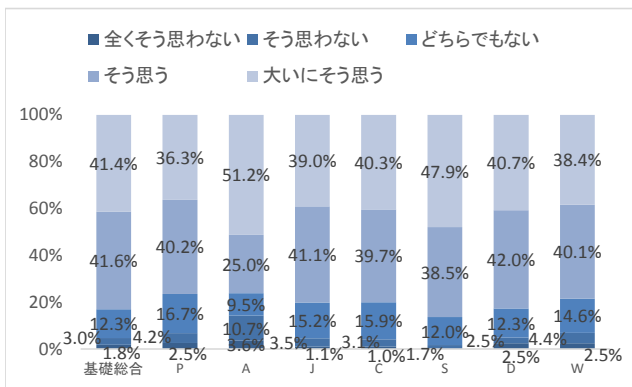


上段:回答数 下段:各学科回答における割合

学科	基礎総合	P	A	J	C	S	D	W	合計
大いにそう思う	716	136	41	130	122	53	30	145	1373
	45.1%	38.5%	48.8%	46.1%	42.1%	45.3%	37.0%	40.1%	43.5%
そう思う	636	146	28	106	123	46	42	131	1258
	40.0%	41.4%	33.3%	37.6%	42.4%	39.3%	51.9%	36.2%	39.8%
どちらでもない	186	53	10	37	36	17	9	70	418
	11.7%	15.0%	11.9%	13.1%	12.4%	14.5%	11.1%	19.3%	13.2%
そう思わない	30	11	5	5	7	1	0	9	68
	1.9%	3.1%	6.0%	1.8%	2.4%	0.9%	0.0%	2.5%	2.2%
全くそう思わない	21	7	0	4	2	0	0	7	41
	1.3%	2.0%	0.0%	1.4%	0.7%	0.0%	0.0%	1.9%	1.3%

設問4. 教員は学生が授業に集中できるように配慮していた(私語の禁止、教室の環境等)。

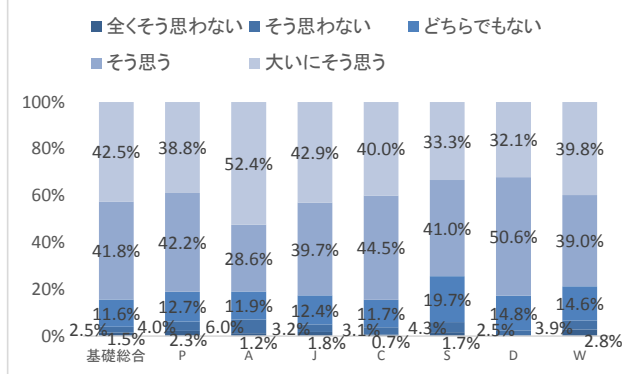
上段:回答数 下段:各学科回答における割合



学科	基礎総合	P	A	J	C	S	D	W	合計
大いにそう思う	658	128	43	110	117	56	33	139	1284
そう思う	661	142	21	116	115	45	34	145	1279
どちらでもない	195	59	8	43	46	14	10	53	428
そう思わない	47	15	9	10	9	2	2	16	110
全くそう思わない	28	9	3	3	3	0	2	9	57

設問5. テキストやプリント、機材の使い方は効果的だった。

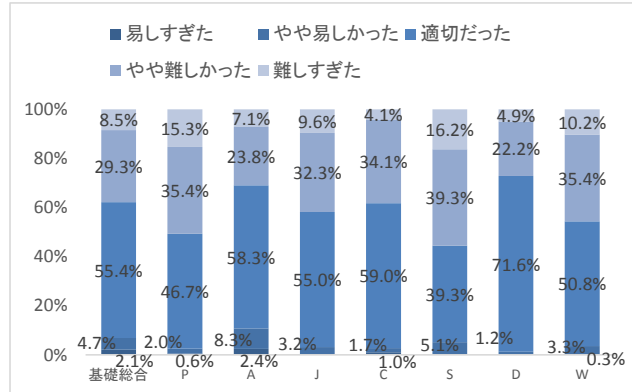
上段:回答数 下段:各学科回答における割合



学科	基礎総合	P	A	J	C	S	D	W	合計
大いにそう思う	676	137	44	121	116	39	26	144	1303
そう思う	664	149	24	112	129	48	41	141	1308
どちらでもない	185	45	10	35	34	23	12	53	397
そう思わない	40	14	5	9	9	5	2	14	98
全くそう思わない	24	8	1	5	2	2	0	10	52

設問6. この授業の難易度は自分に合っていた。

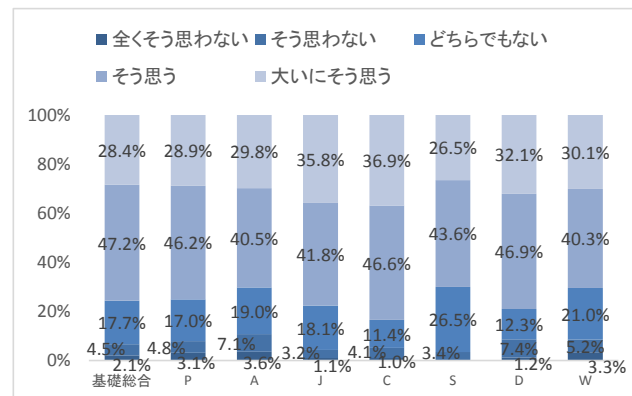
上段:回答数 下段:各学科回答における割合



学科	基礎総合	P	A	J	C	S	D	W	合計
難しすぎた	135	54	6	27	12	19	4	37	294
やや難しかった	465	125	20	91	99	46	18	128	992
適切だった	880	165	49	155	171	46	58	184	1708
やや易しかった	75	7	7	9	5	6	1	12	122
易しすぎた	34	2	2	0	3	0	0	1	42

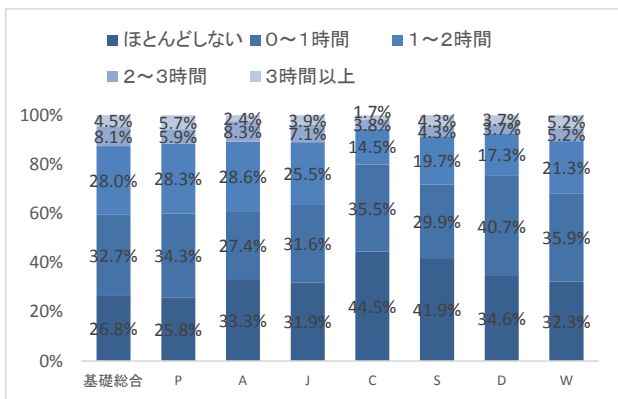
設問7. この授業には、意欲的に取り組んだ。

上段:回答数 下段:各学科回答における割合



学科	基礎総合	P	A	J	C	S	D	W	合計
大いにそう思う	452	102	25	101	107	31	26	109	953
そう思う	750	163	34	118	135	51	38	146	1435
どちらでもない	282	60	16	51	33	31	10	76	559
そう思わない	72	17	6	9	12	4	6	19	145
全くそう思わない	33	11	3	3	3	0	1	12	66

設問8. コマの授業当たりの予習・復習にかけた時間はどれくらいですか。



上段:回答数 下段:各学科回答における割合

学科	基礎総合	P	A	J	C	S	D	W	合計
3時間以上	71	20	2	11	5	5	3	19	136
	4.5%	5.7%	2.4%	3.9%	1.7%	4.3%	3.7%	5.2%	4.3%
2~3時間	128	21	7	20	11	5	3	19	214
	8.1%	5.9%	8.3%	7.1%	3.8%	4.3%	3.7%	5.2%	6.8%
1~2時間	445	100	24	72	42	23	14	77	797
	28.0%	28.3%	28.6%	25.5%	14.5%	19.7%	17.3%	21.3%	25.2%
0~1時間	519	121	23	89	103	35	33	130	1053
	32.7%	34.3%	27.4%	31.6%	35.5%	29.9%	40.7%	35.9%	33.3%
ほとんどしない	426	91	28	90	129	49	28	117	958
	26.8%	25.8%	33.3%	31.9%	44.5%	41.9%	34.6%	32.3%	30.3%