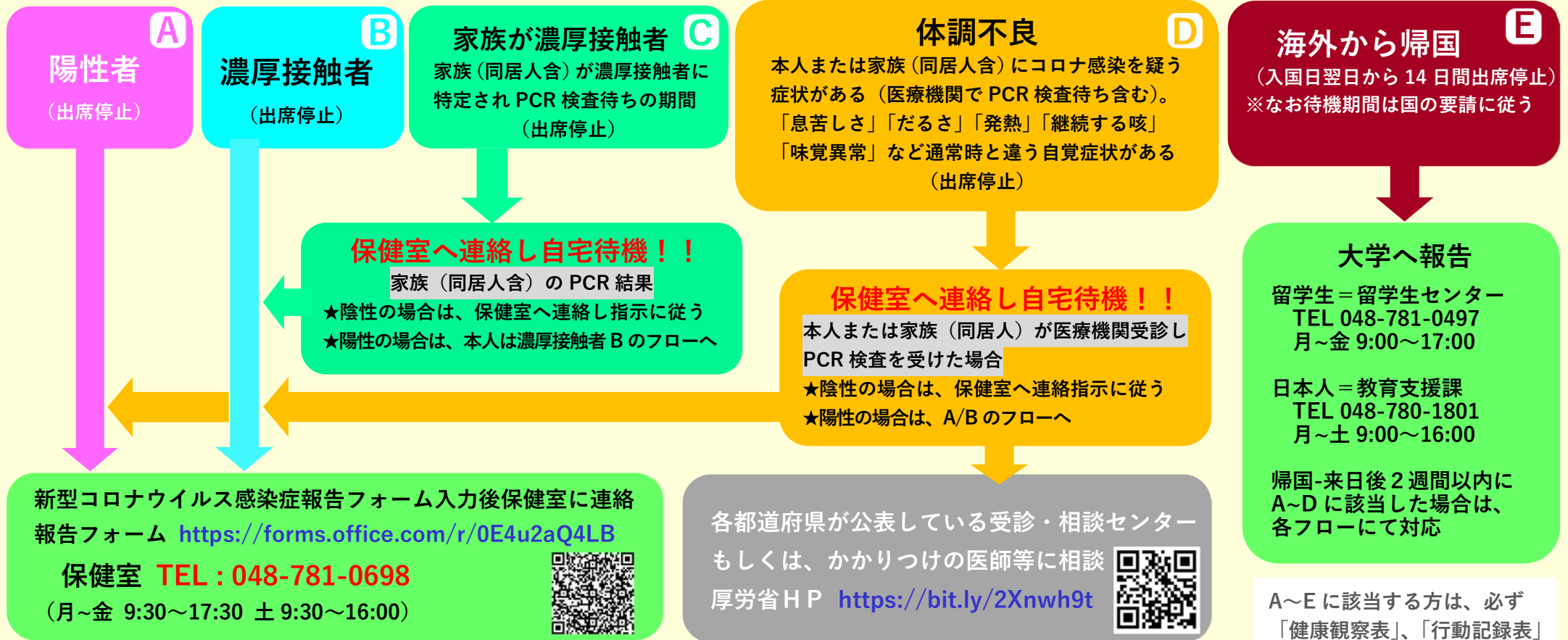


出席停止（自宅待機）についてのフローチャート

新型コロナウイルス感染症

下記 A～E に該当する方は **出席停止（自宅待機）** となり大学が **公欠** の判断をします。



新型コロナウイルス感染症報告フォーム入力後保健室に連絡
報告フォーム <https://forms.office.com/r/0E4u2aQ4LB>

保健室 TEL : 048-781-0698

(月～金 9:30～17:30 土 9:30～16:00)



各都道府県が公表している受診・相談センター
もしくは、かかりつけの医師等に相談
厚労省HP <https://bit.ly/2Xnwh9t>



新型コロナウイルス感染症に感染した方（陽性者）、濃厚接触者と特定された方は医療機関や保健所の指示に従ってください。
感染疑い等、判断に迷われる場合は、**来校せず**保健室にご相談ください。

A～E に該当する方は、必ず
「健康観察表」、「行動記録表」
の記録を必ずお願いします。

URL より DL

<https://bit.ly/3jYA7kj>



※上記 A～E に該当しても、必ずしも「公欠」扱いにならない場合があります。A～D は保健室に、E は教育支援課にご確認ください。