

## 2024年度春学期 授業アンケート 全学共通科目群等、学科専門科目群別集計

期間: 2024/07/18(木) 10:00 ~2024/08/01(木) 23:00

対象者数(延べ数): 10,681名

回収数(延べ数): 4,533名(政治経済:1,562名、欧米文化:458名、日本文化:941名、子ども教育:511名、心理福祉:1,057名、非正規生:4名)

回収率: 42.4%

- ・2024年度春学期に実施された授業アンケートを、カリキュラム(全学共通科目群等(キリスト教科目群、全学共通科目群、教養科目群)、学科専門科目群(学科単位で集計))別に集計を行った。
- ・共通開設科目(相乗り科目)は、主学科で集計。

**【凡例】**

全学共通:全学共通科目群等(キリスト教科目群、全学共通科目群、教養科目群)

P:政治経済学科科目

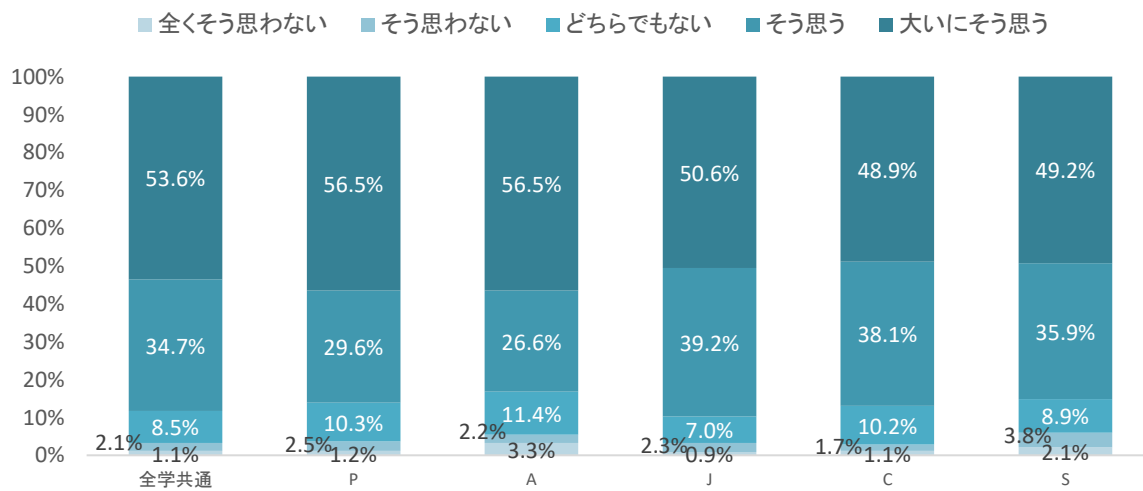
A:欧米文化学科科目

C:子ども教育学科科目

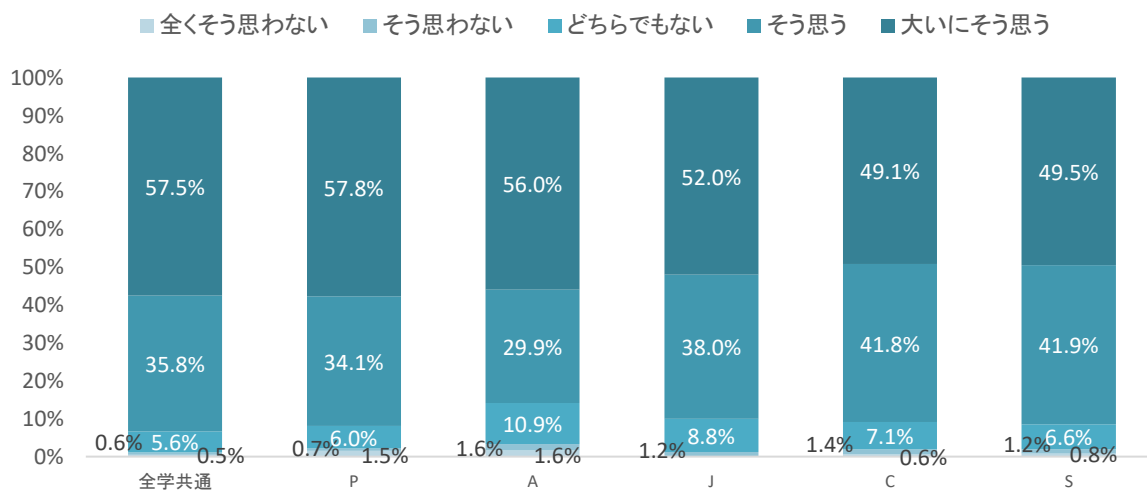
J:日本文化学科科目

S:心理福祉学科科目

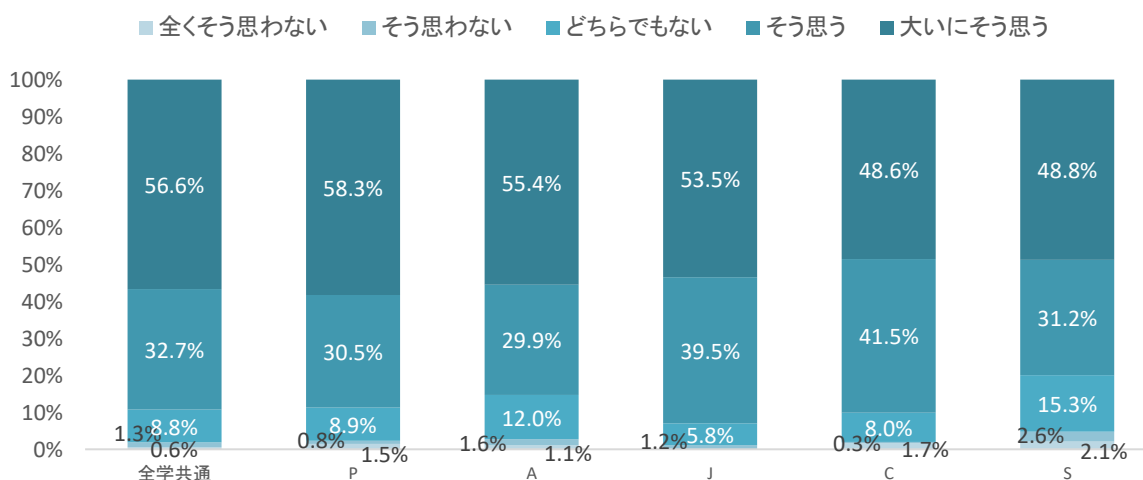
### 設問1. 教員の説明はわかりやすかった。



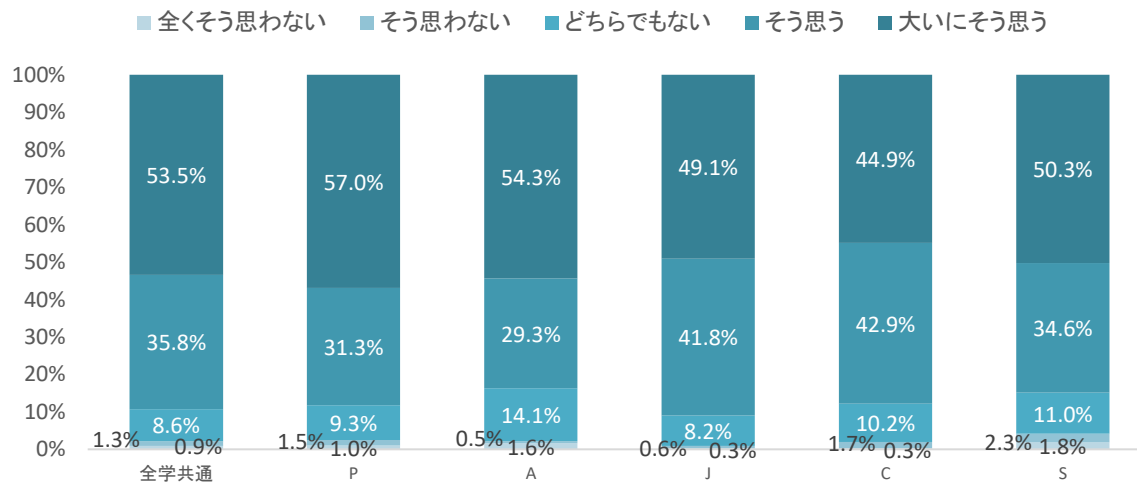
### 設問2. 授業はシラバスに沿って行われていた。



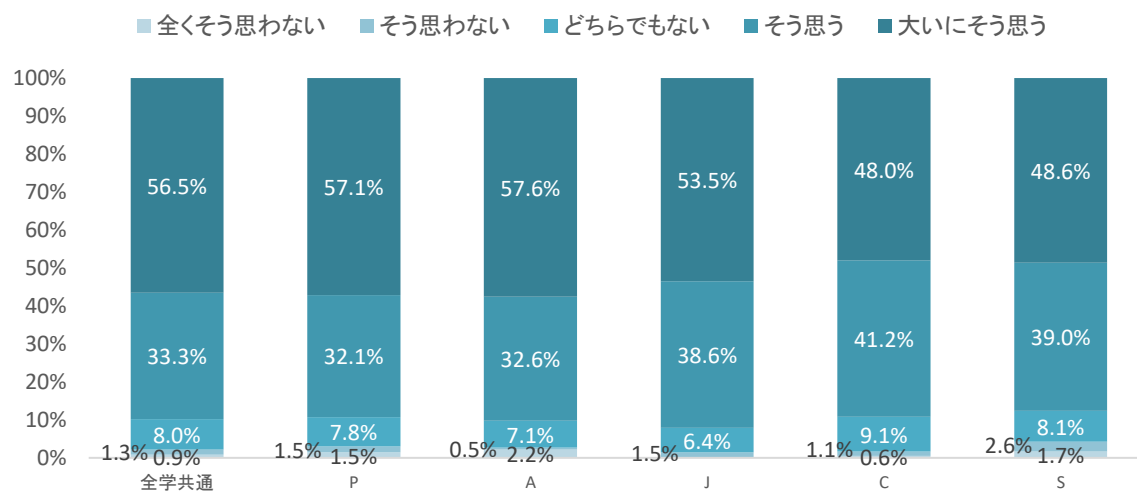
### 設問3. 教員は、学生の質問・相談に適切に対応した。



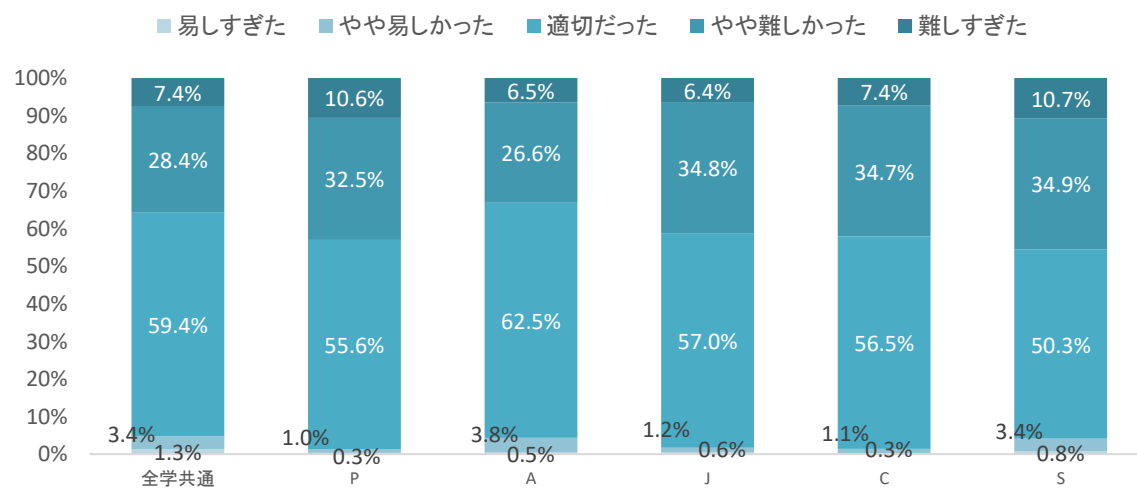
設問4. 教員は学生が授業に集中できるように配慮していた。



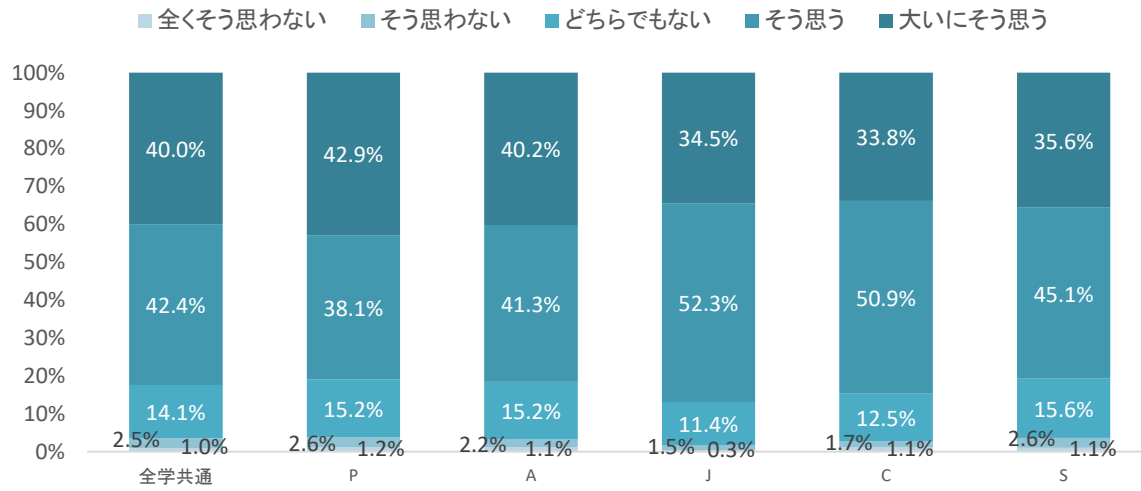
設問5. テキストやプリント、機材の使い方は効果的だった。



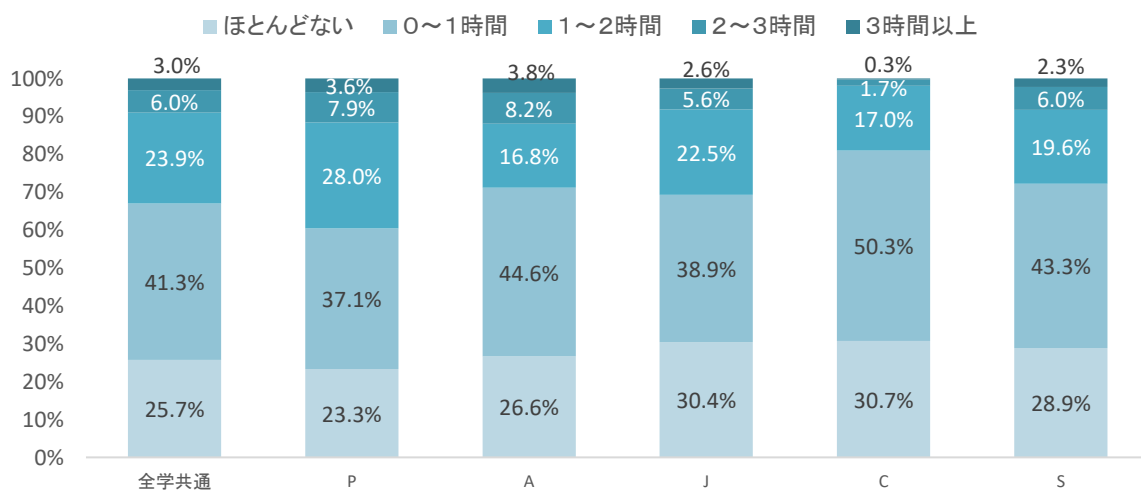
設問6. この授業の難易度は自分に合っていた。



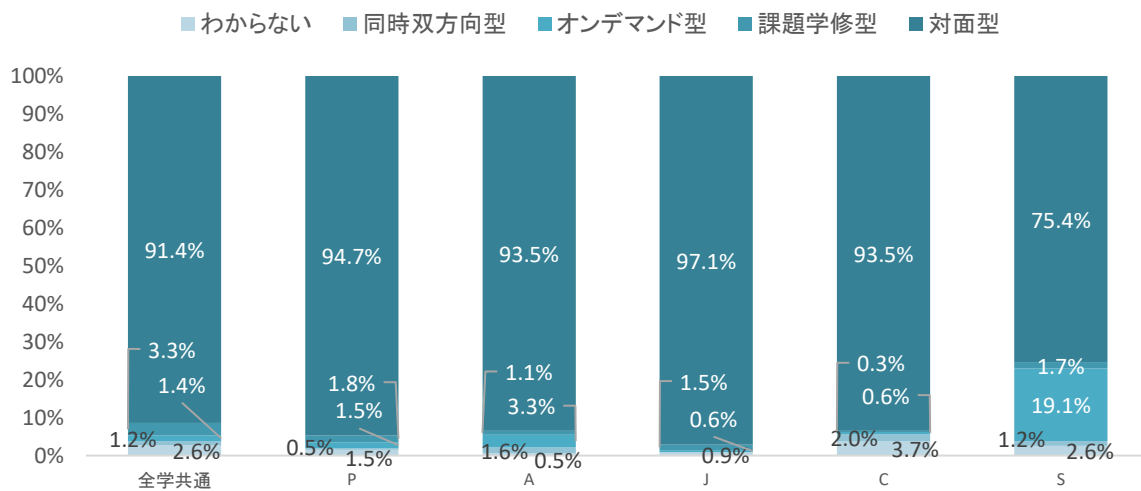
設問7. この授業には、意欲的に取り組んだ。



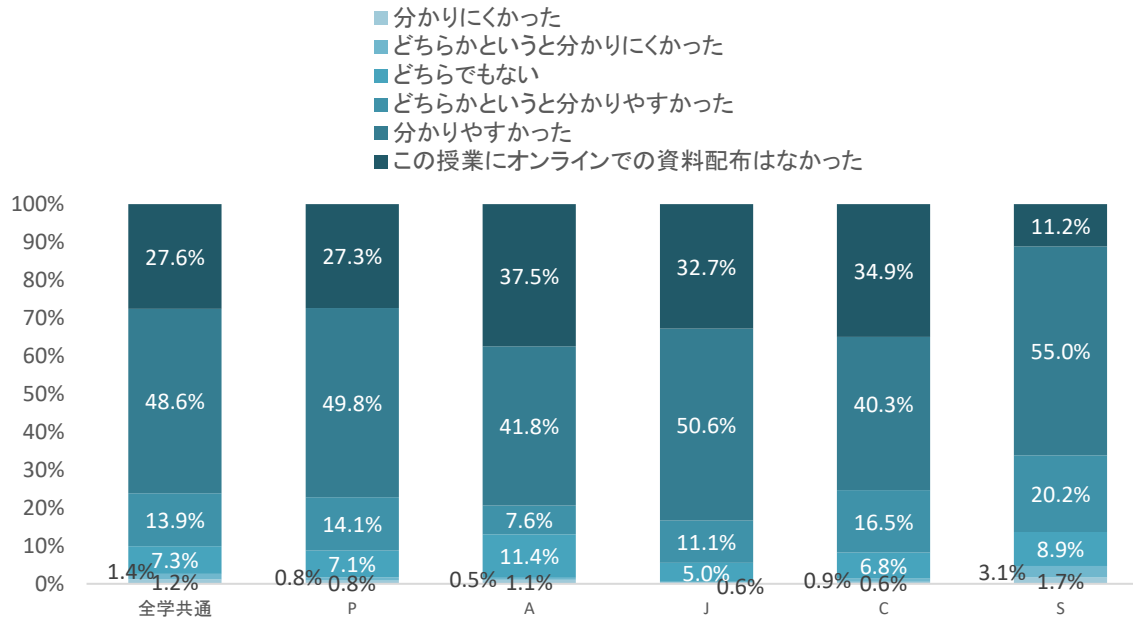
設問8. 一回の授業当たりの予習・復習にかけた時間はどれくらいですか。



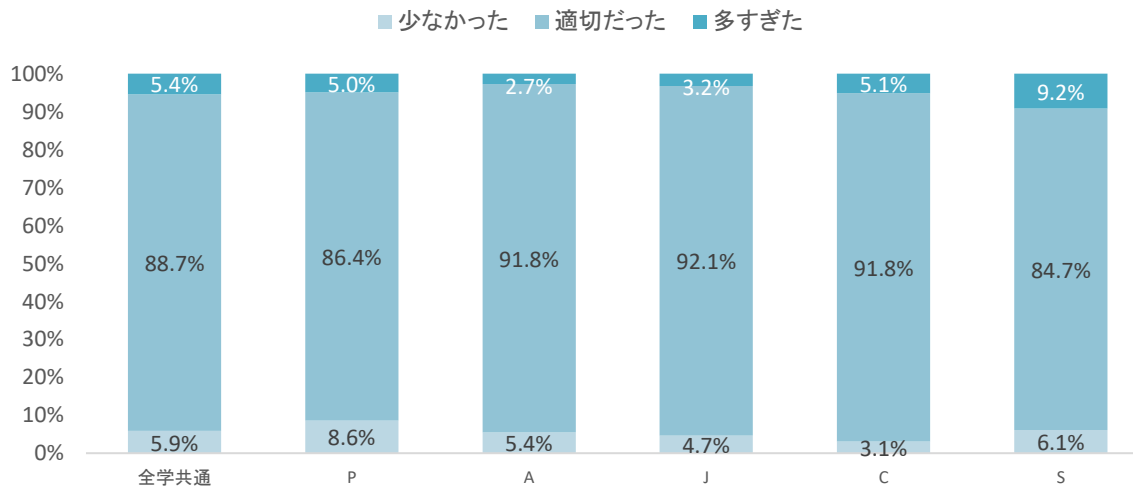
設問9. この授業の主な授業形式を教えてください。



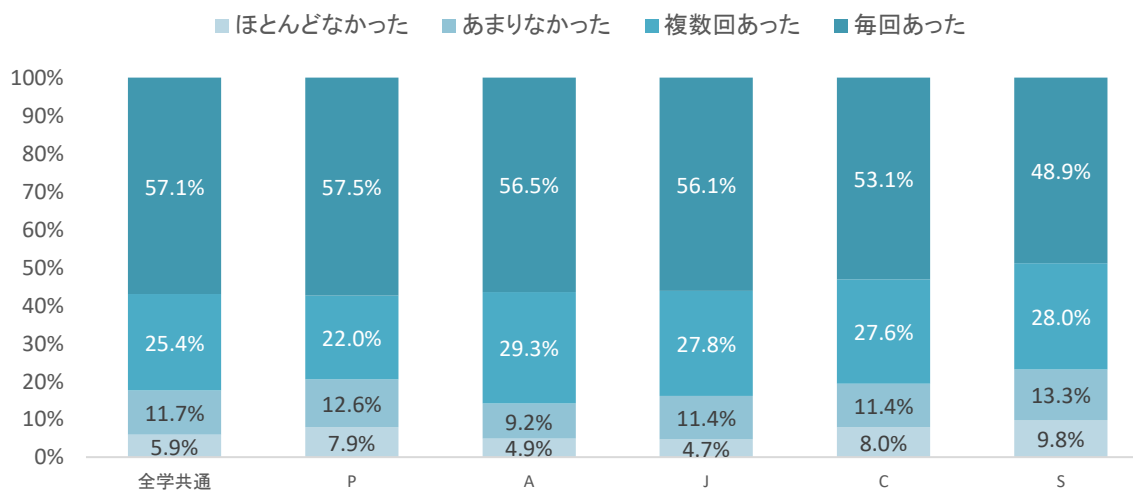
設問10. この授業のオンライン資料(配信資料・動画等)は分かりやすかったですか。



設問11. この授業の課題の量は適切でしたか。



設問12. 教員から質問や提出課題に対する回答・解説がありましたか。



設問13. この授業の授業形式に満足していますか。

