

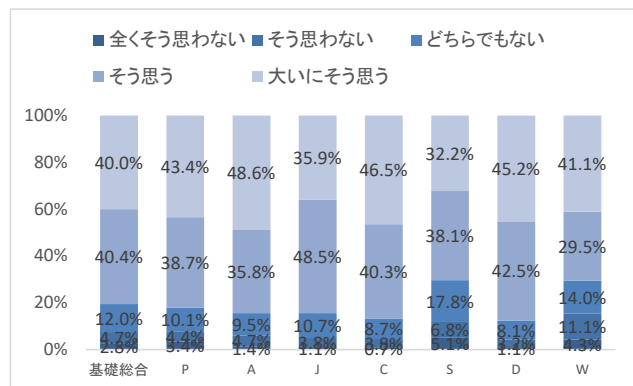
2018年度春学期 授業アンケート 基礎総合科目、学科専門科目別集計(1)

期間：2018/07/19（木）10:00～2018/08/02（木）21:00

対象人(延べ数)：10956人 回答人(延べ数)：5043人 (P:1836人、A:496人、J:1100人、C:775人、S:338人、D:205人、W:293人)
回答率 46.0%

- ・2018年度春学期に実施された授業アンケートを、カリキュラム別(基礎総合科目(英語、キリスト教等)、専門科目(学科単位で集計))に集計を行った。
- ・共通開設科目(相乗り科目)は、主学科で集計。

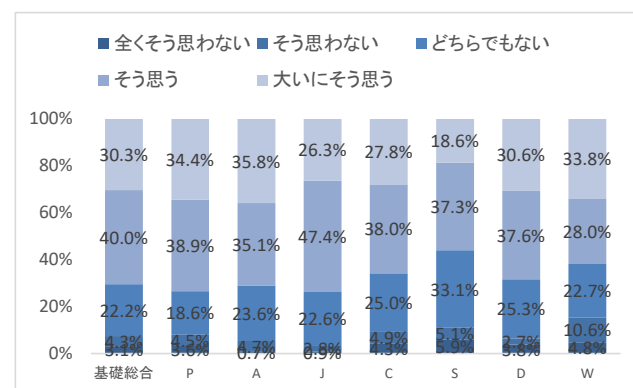
設問1. 教員の説明はわかりやすかった。



上段:回答数 下段:各学科回答における割合

学科	基礎総合	P	A	J	C	S	D	W	合計
大いにそう思う	998	378	72	168	257	38	84	85	2080
	40.0%	43.4%	48.6%	35.9%	46.5%	32.2%	45.2%	41.1%	41.2%
そう思う	1008	337	53	227	223	45	79	61	2033
	40.4%	38.7%	35.8%	48.5%	40.3%	38.1%	42.5%	29.5%	40.3%
どちらでもない	300	88	14	50	48	21	15	29	565
	12.0%	10.1%	9.5%	10.7%	8.7%	17.8%	8.1%	14.0%	11.2%
そう思わない	117	38	7	18	21	8	6	23	238
	4.7%	4.4%	4.7%	3.8%	3.8%	6.8%	3.2%	11.1%	4.7%
全くそう思わない	69	30	2	5	4	6	2	9	127
	2.8%	3.4%	1.4%	1.1%	0.7%	5.1%	1.1%	4.3%	2.5%

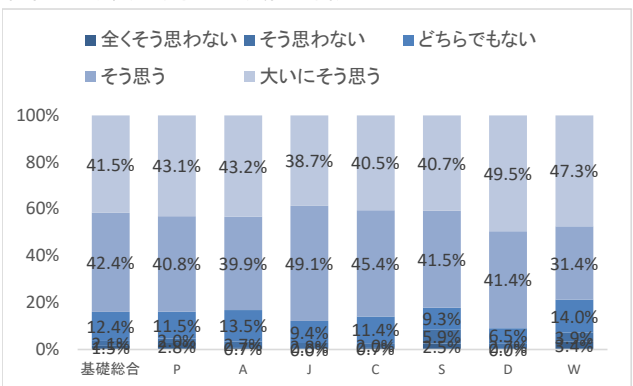
設問2. シラバスは役立ちましたか。



上段:回答数 下段:各学科回答における割合

学科	基礎総合	P	A	J	C	S	D	W	合計
大いにそう思う	756	300	53	123	154	22	57	70	1535
	30.3%	34.4%	35.8%	26.3%	27.8%	18.6%	30.6%	33.8%	30.4%
そう思う	998	339	52	222	210	44	70	58	1993
	40.0%	38.9%	35.1%	47.4%	38.0%	37.3%	37.6%	28.0%	39.5%
どちらでもない	552	162	35	106	138	39	47	47	1126
	22.2%	18.6%	23.6%	22.6%	25.0%	33.1%	25.3%	22.7%	22.3%
そう思わない	108	39	7	13	27	6	5	22	227
	4.3%	4.5%	4.7%	2.8%	4.9%	5.1%	2.7%	10.6%	4.5%
全くそう思わない	78	31	1	4	24	7	7	10	162
	3.1%	3.6%	0.7%	0.9%	4.3%	5.9%	3.8%	4.8%	3.2%

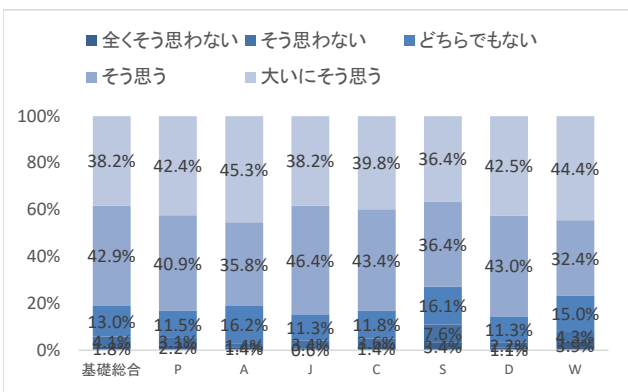
設問3. 教員は、学生の質問・相談に適切に対応した。



上段:回答数 下段:各学科回答における割合

学科	基礎総合	P	A	J	C	S	D	W	合計
大いにそう思う	1035	375	64	181	224	48	92	98	2117
	41.5%	43.1%	43.2%	38.7%	40.5%	40.7%	49.5%	47.3%	42.0%
そう思う	1056	355	59	230	251	49	77	65	2142
	42.4%	40.8%	39.9%	49.1%	45.4%	41.5%	41.4%	31.4%	42.5%
どちらでもない	310	100	20	44	63	11	12	29	589
	12.4%	11.5%	13.5%	9.4%	11.4%	9.3%	6.5%	14.0%	11.7%
そう思わない	53	17	4	13	11	7	5	8	118
	2.1%	2.0%	2.7%	2.8%	2.0%	5.9%	2.7%	3.9%	2.3%
全くそう思わない	38	24	1	0	4	3	0	7	77
	1.5%	2.8%	0.7%	0.0%	0.7%	2.5%	0.0%	3.4%	1.5%

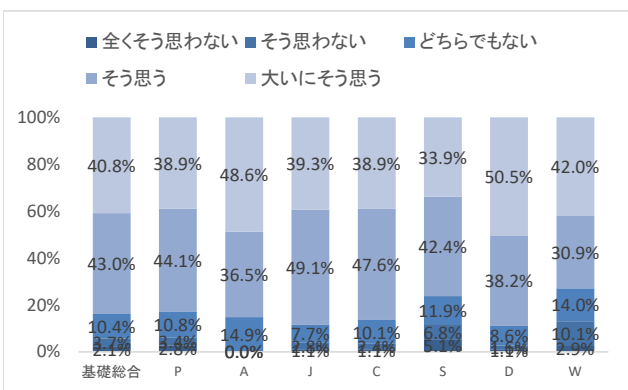
設問4. 教員は学生が授業に集中できるように配慮していた(私語の禁止、教室の環境等)。



上段:回答数 下段:各学科回答における割合

学科	基礎総合	P	A	J	C	S	D	W	合計
大いにそう思う	953	369	67	179	220	43	79	92	2002
	38.2%	42.4%	45.3%	38.2%	39.8%	36.4%	42.5%	44.4%	39.7%
そう思う	1068	356	53	217	240	43	80	67	2124
	42.9%	40.9%	35.8%	46.4%	43.4%	36.4%	43.0%	32.4%	42.1%
どちらでもない	325	100	24	53	65	19	21	31	638
	13.0%	11.5%	16.2%	11.3%	11.8%	16.1%	11.3%	15.0%	12.7%
そう思わない	102	27	2	16	20	9	4	9	189
	4.1%	3.1%	1.4%	3.4%	3.6%	7.6%	2.2%	4.3%	3.7%
全くそう思わない	44	19	2	3	8	4	2	8	90
	1.8%	2.2%	1.4%	0.6%	1.4%	3.4%	1.1%	3.9%	1.8%

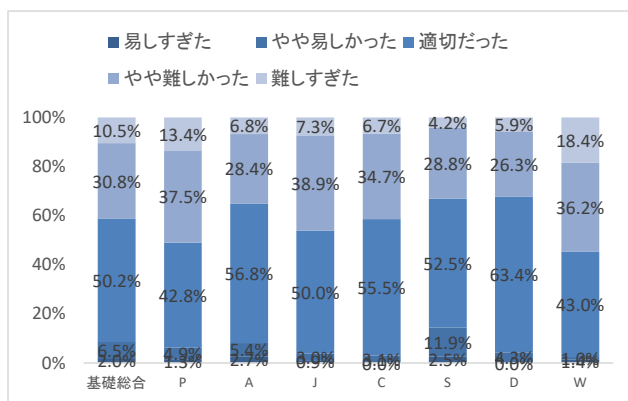
設問5. テキストやプリント、機材の使い方は効果的だった。



上段:回答数 下段:各学科回答における割合

学科	基礎総合	P	A	J	C	S	D	W	合計
大いにそう思う	1017	339	72	184	215	40	94	87	2048
	40.8%	38.9%	48.6%	39.3%	38.9%	33.9%	50.5%	42.0%	40.6%
そう思う	1072	384	54	230	263	50	71	64	2188
	43.0%	44.1%	36.5%	49.1%	47.6%	42.4%	38.2%	30.9%	43.4%
どちらでもない	259	94	22	36	56	14	16	29	526
	10.4%	10.8%	14.9%	7.7%	10.1%	11.9%	8.6%	14.0%	10.4%
そう思わない	92	30	0	13	13	8	3	21	180
	3.7%	3.4%	0.0%	2.8%	2.4%	6.8%	1.6%	10.1%	3.6%
全くそう思わない	52	24	0	5	6	6	2	6	101
	2.1%	2.8%	0.0%	1.1%	1.1%	5.1%	1.1%	2.9%	2.0%

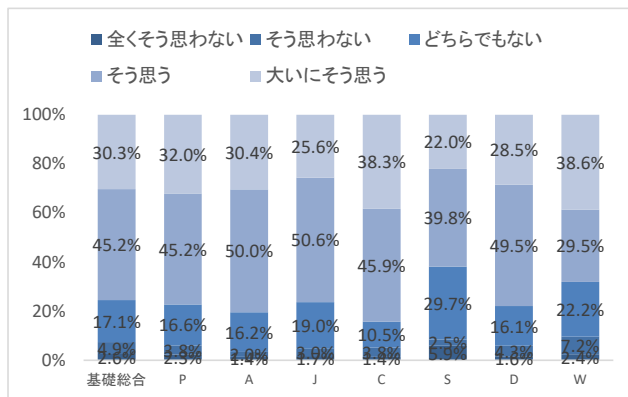
設問6. この授業の難易度は自分に合っていた。



上段:回答数 下段:各学科回答における割合

学科	基礎総合	P	A	J	C	S	D	W	合計
難しすぎた	261	117	10	34	37	5	11	38	513
	10.5%	13.4%	6.8%	7.3%	6.7%	4.2%	5.9%	18.4%	10.2%
やや難しかった	767	327	42	182	192	34	49	75	1668
	30.8%	37.5%	28.4%	38.9%	34.7%	28.8%	26.3%	36.2%	33.1%
適切だった	1252	373	84	234	307	62	118	89	2519
	50.2%	42.8%	56.8%	50.0%	55.5%	52.5%	63.4%	43.0%	50.0%
やや易しかった	162	43	8	14	17	14	8	2	268
	6.5%	4.9%	5.4%	3.0%	3.1%	11.9%	4.3%	1.0%	5.3%
易しすぎた	50	11	4	4	0	3	0	3	75
	2.0%	1.3%	2.7%	0.9%	0.0%	2.5%	0.0%	1.4%	1.5%

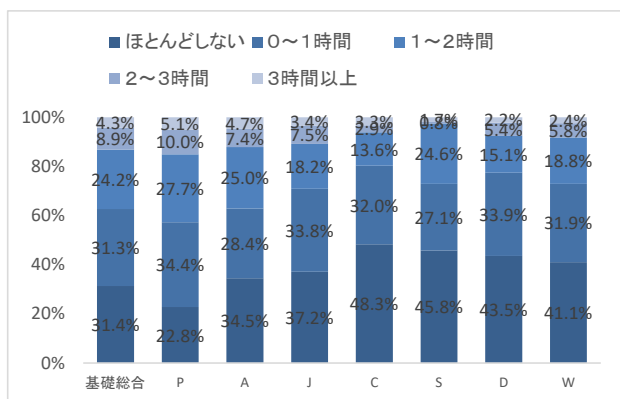
設問7. この授業には、意欲的に取り組んだ。



上段:回答数 下段:各学科回答における割合

学科	基礎総合	P	A	J	C	S	D	W	合計
大いにそう思う	755	279	45	120	212	26	53	80	1570
	30.3%	32.0%	30.4%	25.6%	38.3%	22.0%	28.5%	38.6%	31.1%
そう思う	1127	394	74	237	254	47	92	61	2286
	45.2%	45.2%	50.0%	50.6%	45.9%	39.8%	49.5%	29.5%	45.3%
どちらでもない	425	145	24	89	58	35	30	46	852
	17.1%	16.6%	16.2%	19.0%	10.5%	29.7%	16.1%	22.2%	16.9%
そう思わない	121	33	3	14	21	3	8	15	218
	4.9%	3.8%	2.0%	3.0%	3.8%	2.5%	4.3%	7.2%	4.3%
全くそう思わない	64	20	2	8	8	7	3	5	117
	2.6%	2.3%	1.4%	1.7%	1.4%	5.9%	1.6%	2.4%	2.3%

設問8. コマの授業当たりの予習・復習にかけた時間はどれくらいですか。



上段:回答数 下段:各学科回答における割合

学科	基礎総合	P	A	J	C	S	D	W	合計
3時間以上	106	44	7	16	18	2	4	5	202
	4.3%	5.1%	4.7%	3.4%	3.3%	1.7%	2.2%	2.4%	4.0%
2~3時間	222	87	11	35	16	1	10	12	394
	8.9%	10.0%	7.4%	7.5%	2.9%	0.8%	5.4%	5.8%	7.8%
1~2時間	602	241	37	85	75	29	28	39	1136
	24.2%	27.7%	25.0%	18.2%	13.6%	24.6%	15.1%	18.8%	22.5%
0~1時間	780	300	42	158	177	32	63	66	1618
	31.3%	34.4%	28.4%	33.8%	32.0%	27.1%	33.9%	31.9%	32.1%
ほとんどしない	782	199	51	174	267	54	81	85	1693
	31.4%	22.8%	34.5%	37.2%	48.3%	45.8%	43.5%	41.1%	33.6%