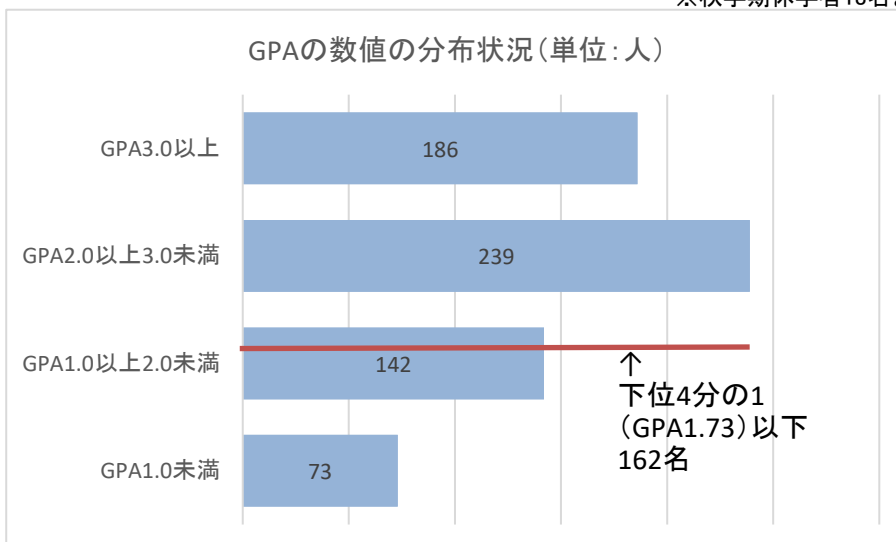


**2019年度1年生秋学期GPA（学生数640名）**

※秋学期休学者18名を除く

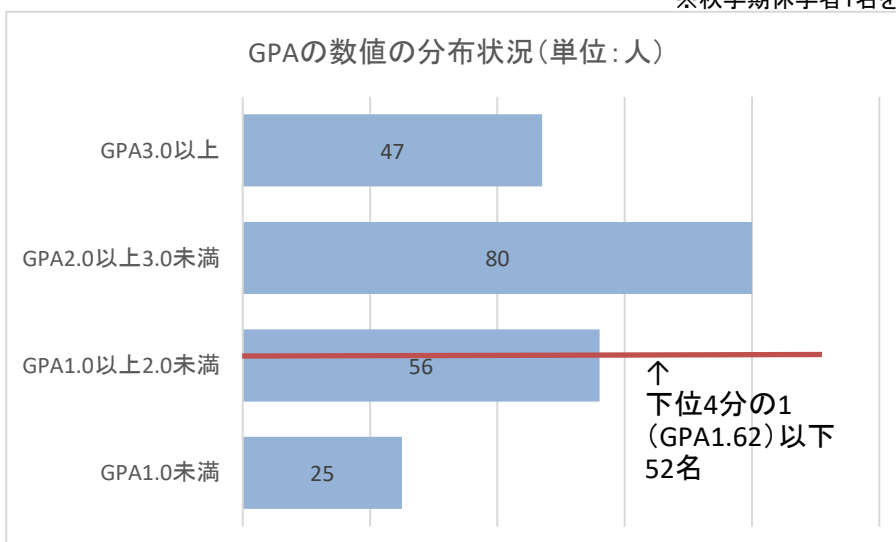


平均値  
2.29

標準偏差  
0.98

**政治経済学部政治経済学科 2019年度1年生秋学期GPA（学生数208名）**

※秋学期休学者1名を除く

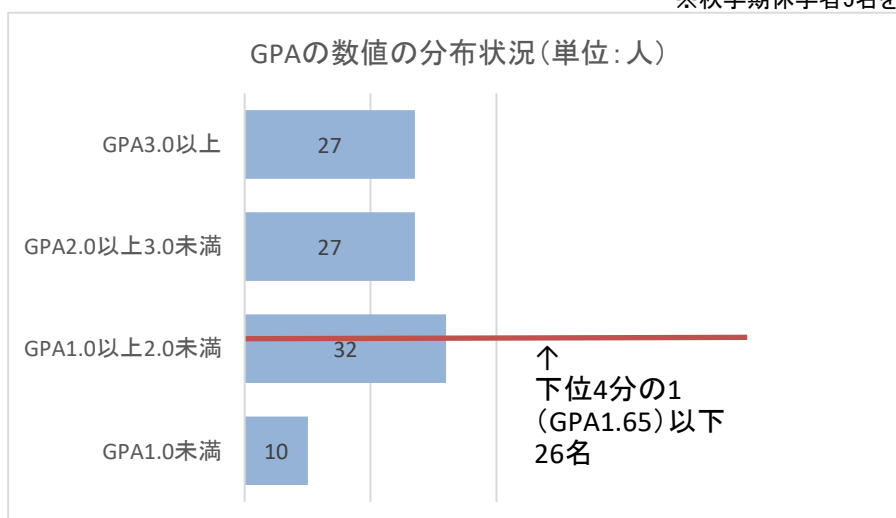


平均値  
2.20

標準偏差  
0.96

**人文学部欧米文化学科 2019年度1年生秋学期GPA（学生数96名）**

※秋学期休学者5名を除く

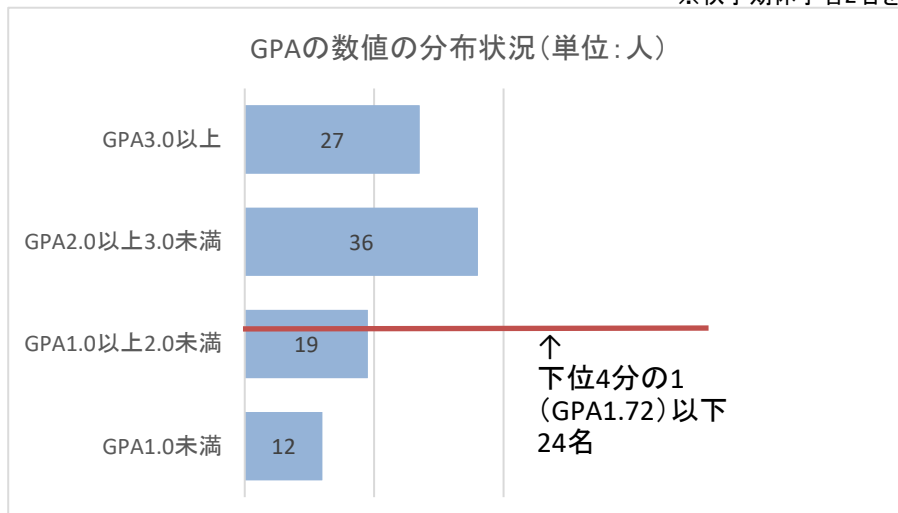


平均値  
2.23

標準偏差  
0.98

人文学部日本文化学科 2019年度1年生秋学期GPA (学生数94名)

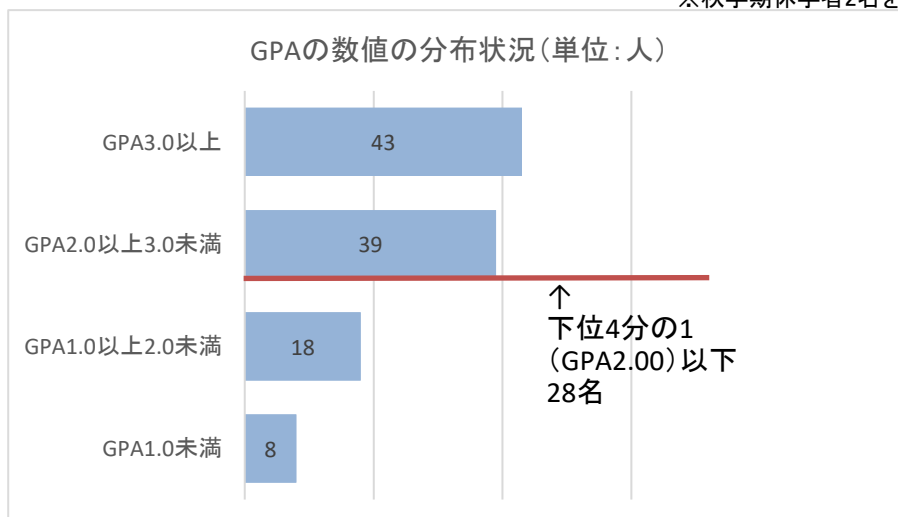
※秋学期休学者2名を除く



平均値  
2.25  
標準偏差  
0.97

人文学部児童学科 2019年度1年生秋学期GPA (学生数108名)

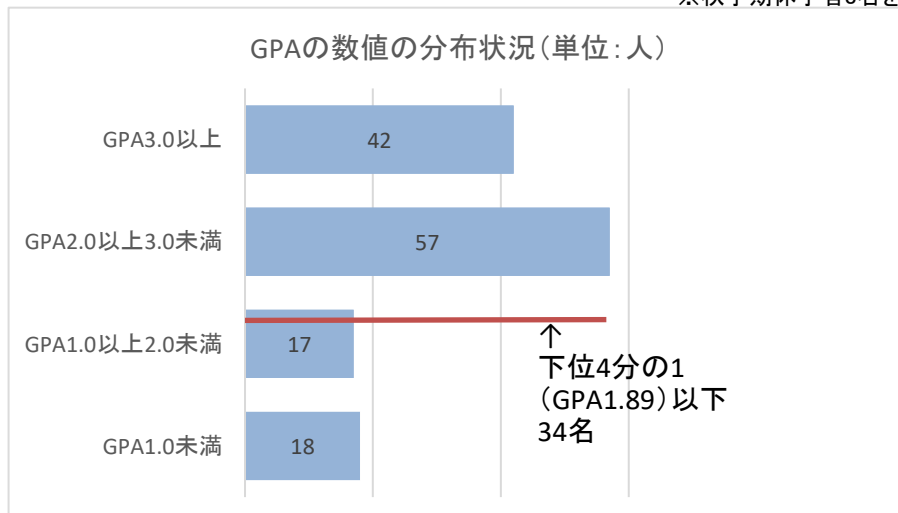
※秋学期休学者2名を除く



平均値  
2.54  
標準偏差  
0.92

心理福祉学部心理福祉学科 2019年度1年生秋学期GPA (学生数134名)

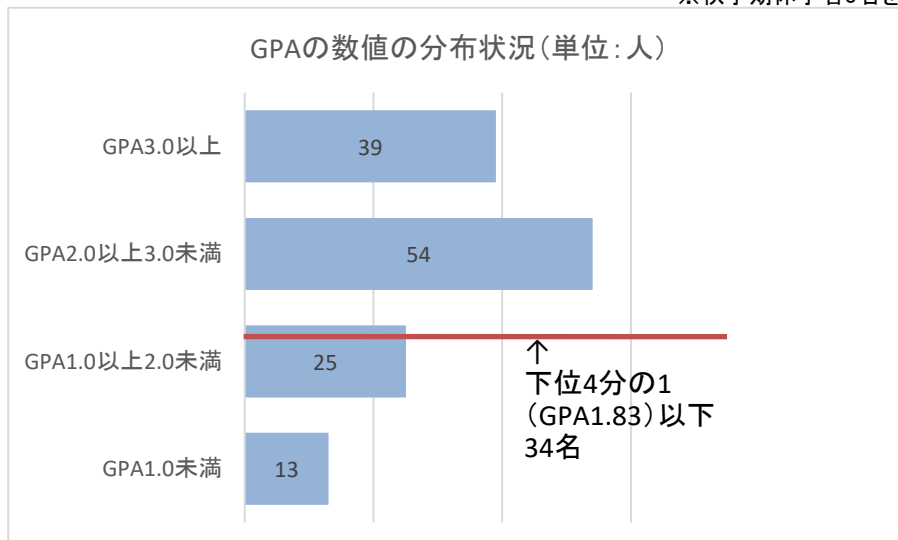
※秋学期休学者8名を除く



平均値  
2.31  
標準偏差  
1.04

人間福祉学部 2019年度3年生秋学期GPA (学生数131名)

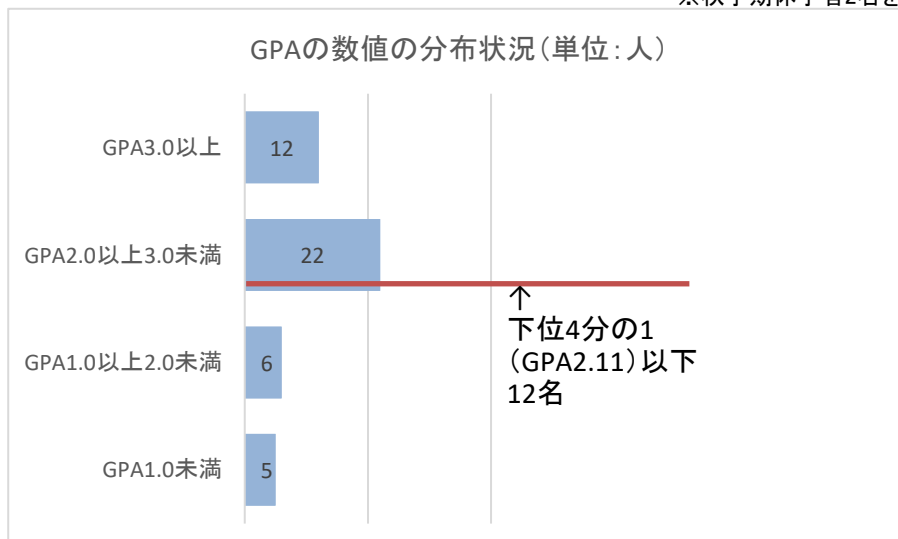
※秋学期休学者3名を除く



平均値  
2.34  
標準偏差  
0.92

人間福祉学部児童学科 2019年度3年生秋学期GPA (学生数45名)

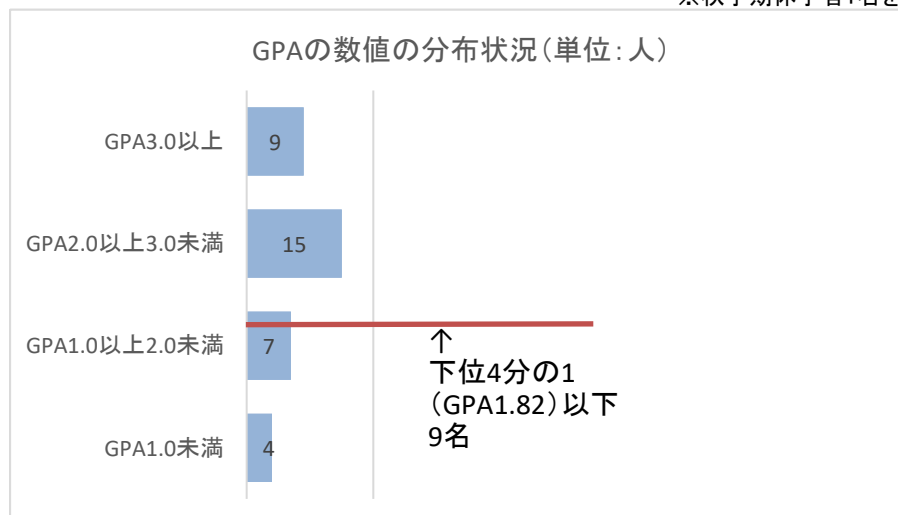
※秋学期休学者2名を除く



平均値  
2.39  
標準偏差  
0.88

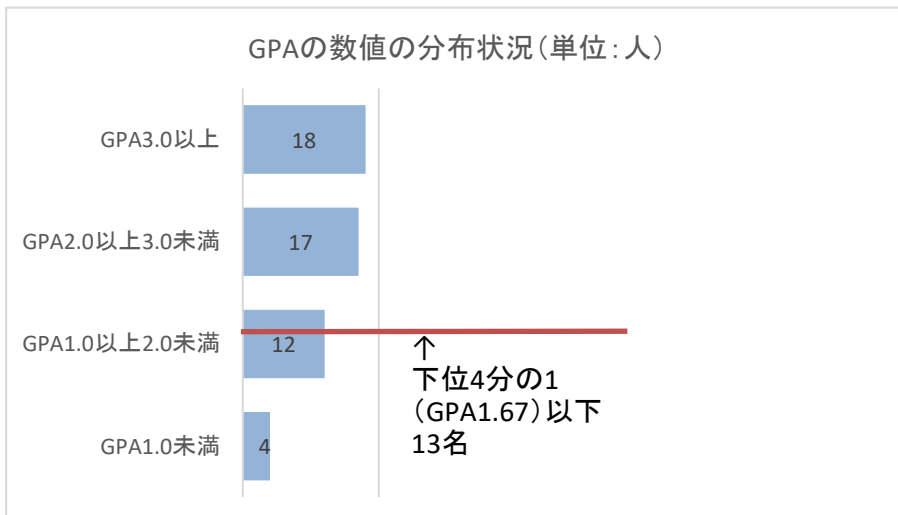
人間福祉学部こども心理学科 2019年度3年生秋学期GPA (学生数35名)

※秋学期休学者1名を除く



平均値  
2.28  
標準偏差  
0.96

人間福祉学部人間福祉学科 2019年度3年生秋学期GPA (学生数51名)



平均値  
2.33  
標準偏差  
0.93