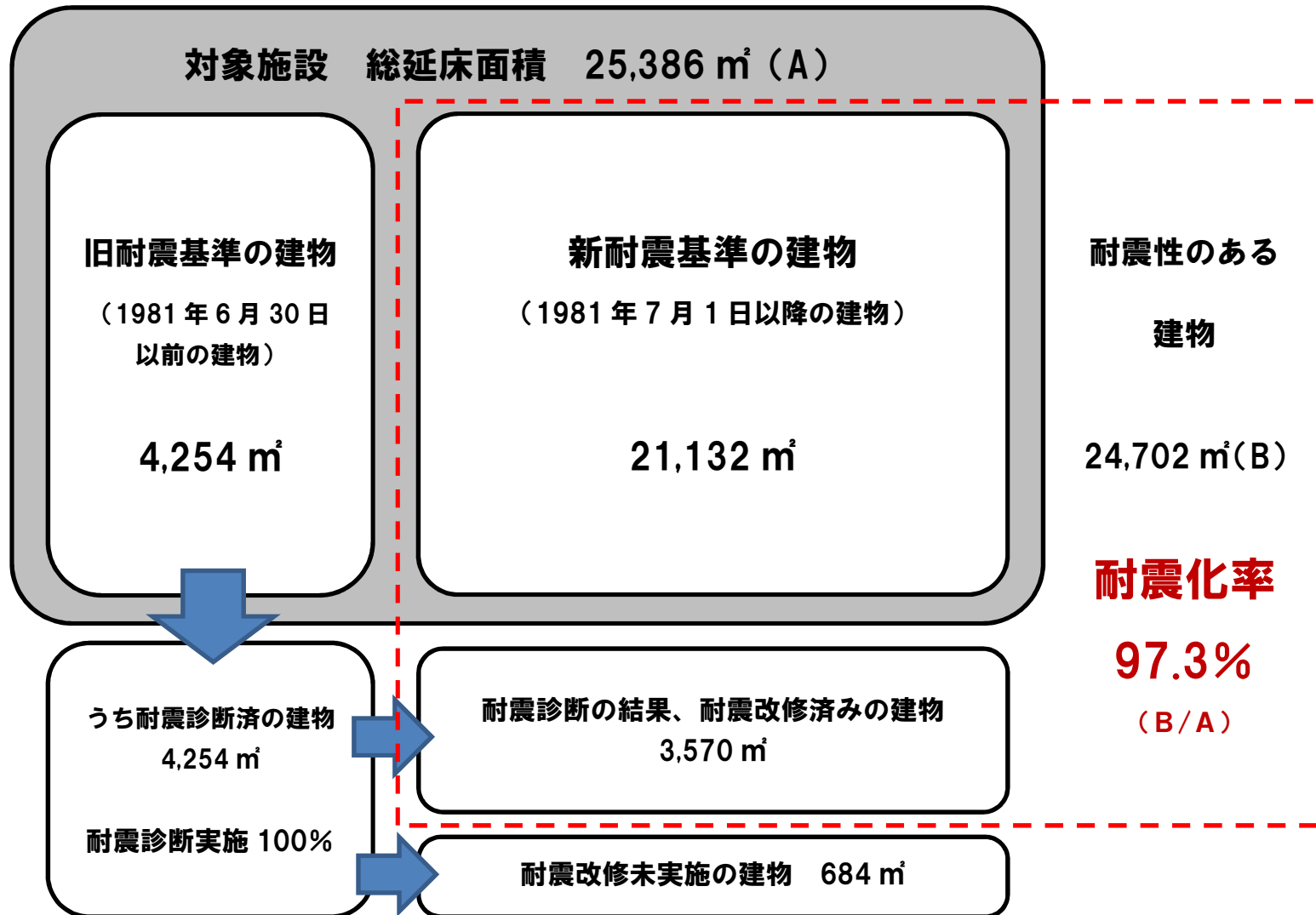


# 聖学院大学施設の耐震化の状況



## 《耐震化状況概要》

本大学が有する施設は15棟である。その内、3棟が旧耐震基準の建物で耐震診断済である。診断の結果、いずれも基準値を満たさなかったため、段階的に耐震改修を実施、その内2棟が完了している。残り1棟については、教室としての利用はせず職員専用事務所、倉庫等に使用している。改修の予定は検討中。

## 《保有施設》

1号館、2号館、3号館  
4号館、7号館、8号館  
図書館、体育館、講堂  
ディスプレイ館  
エルピス館・ヴェリタス館  
シャローム館、緑聖ホール  
部室棟、クラブハウス