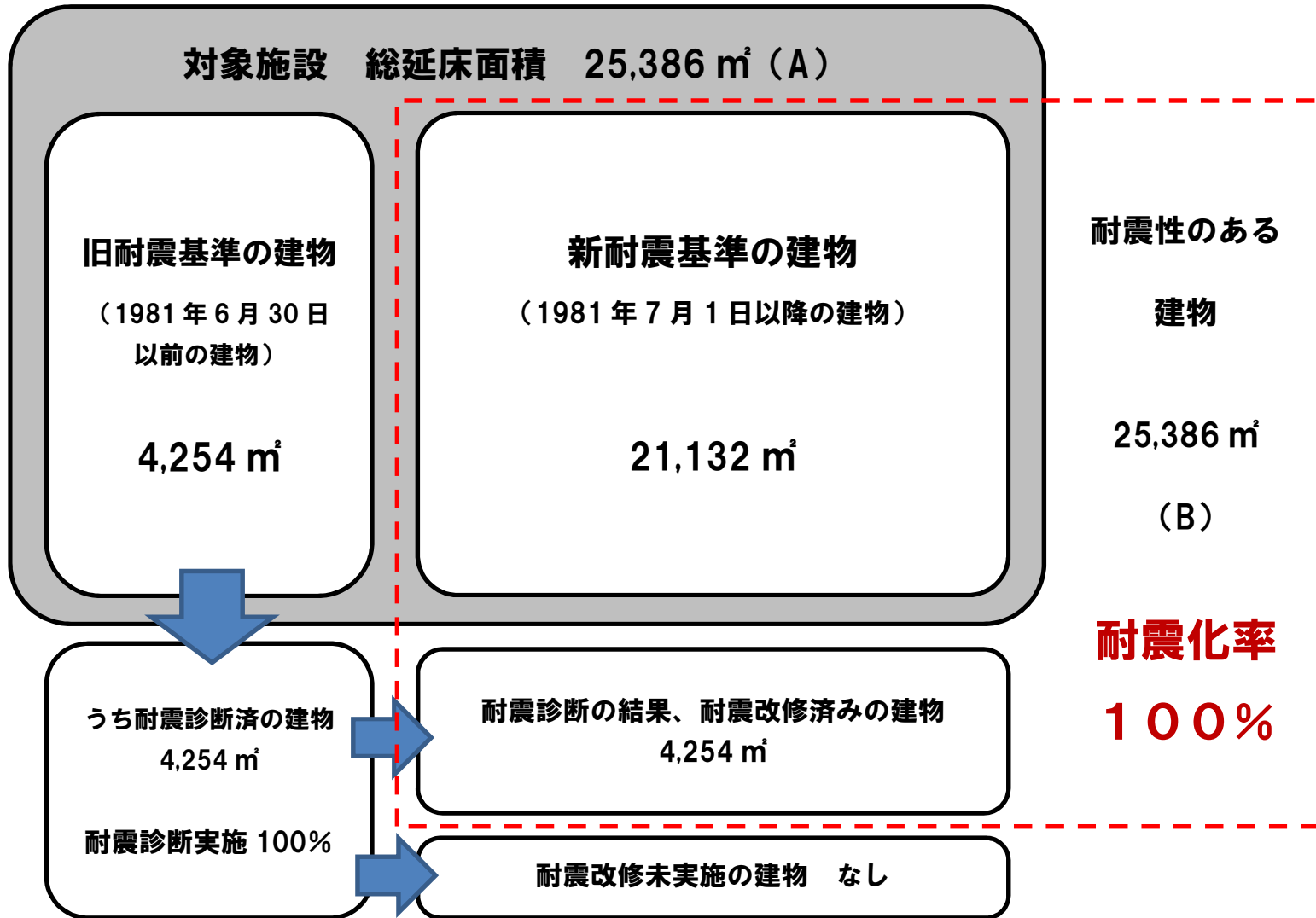


聖学院大学施設の耐震化の状況



《耐震化状況概要》

本大学が有する施設は15棟である。その内、3棟が旧耐震基準の建物で耐震診断済である。診断の結果、いずれも基準値を満たさなかったため、段階的に耐震改修を実施、2020年3月31日にすべての建物について耐震工事が完了した。

《保有施設》

1号館、2号館、3号館
4号館、7号館、8号館
図書館、体育館、講堂
ディサイプル館
エルピス館・ヴェリタス館
シャローム館、緑聖ホール
部室棟、クラブハウス