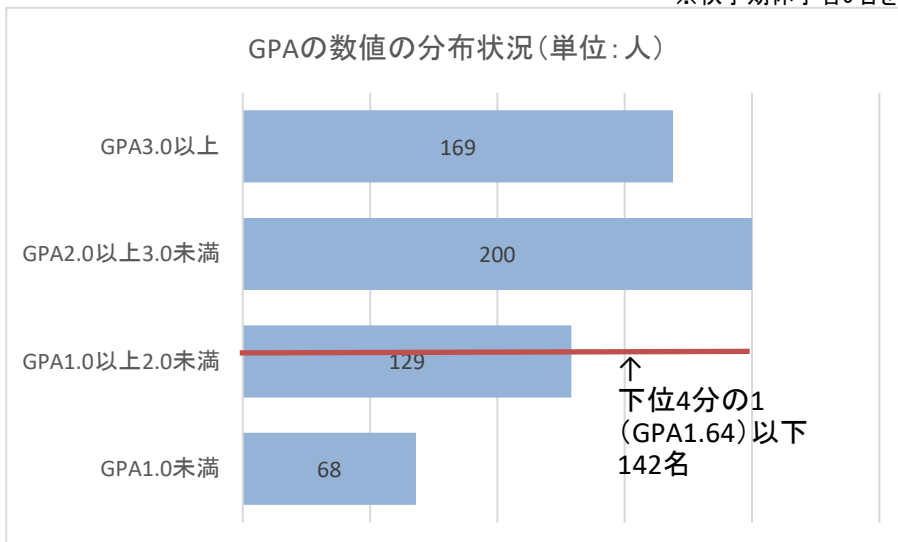


全学科 2018年度1年生秋学期GPA (学生数566名)

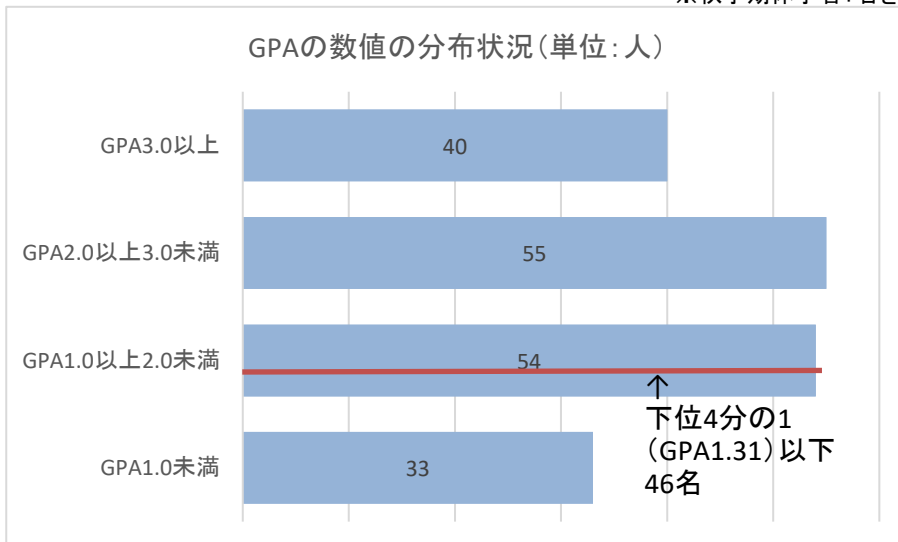
※秋学期休学者9名を除く



平均値
2.30
標準偏差
1.04

政治経済学部政治経済学科 2018年度1年生秋学期GPA (学生数182名)

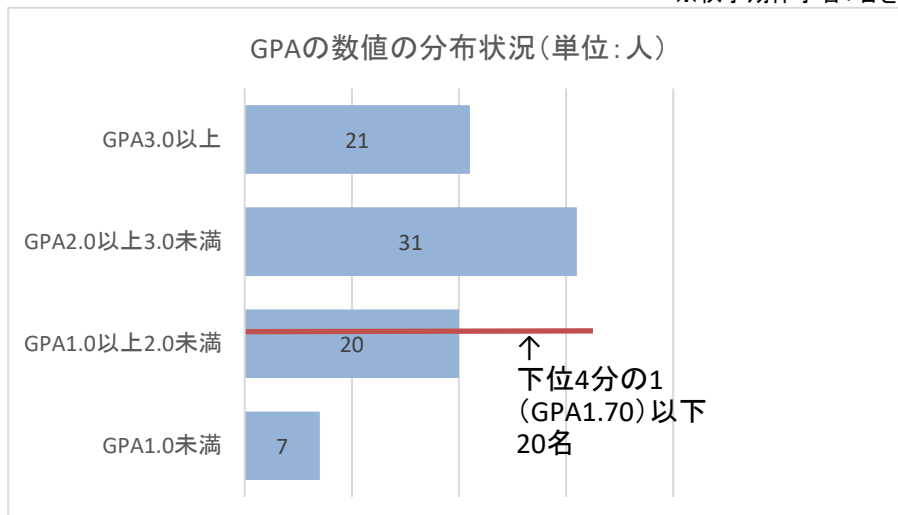
※秋学期休学者1名を除く



平均値
2.01
標準偏差
1.08

人文学部欧米文化学科 2018年度1年生秋学期GPA (学生数79名)

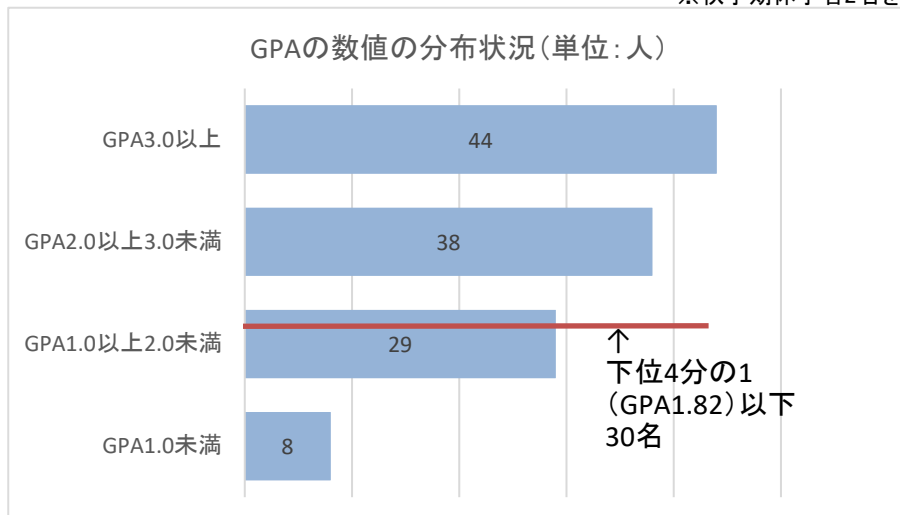
※秋学期休学者1名を除く



平均値
2.30
標準偏差
0.89

人文学部日本文化学科 2018年度1年生秋学期GPA (学生数119名)

※秋学期休学者2名を除く

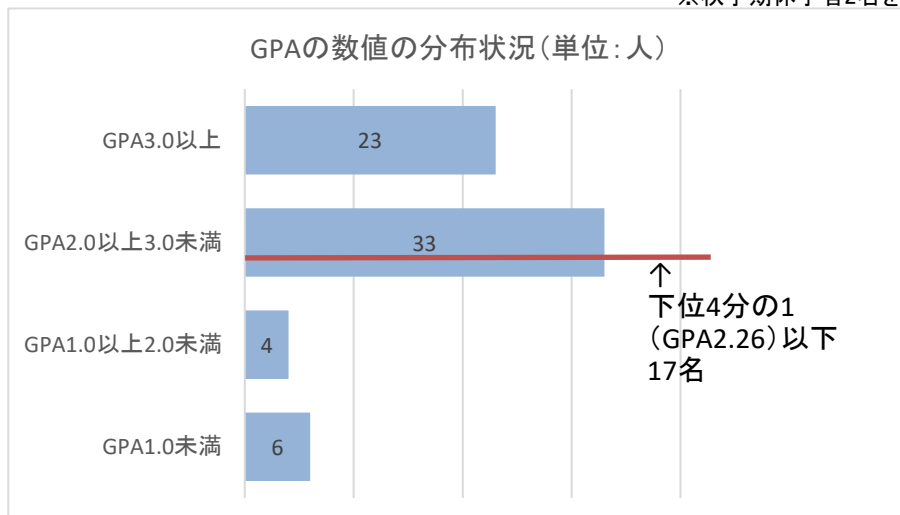


平均値
2.49

標準偏差
0.99

人文学部児童学科 2018年度1年生秋学期GPA (学生数66名)

※秋学期休学者2名を除く

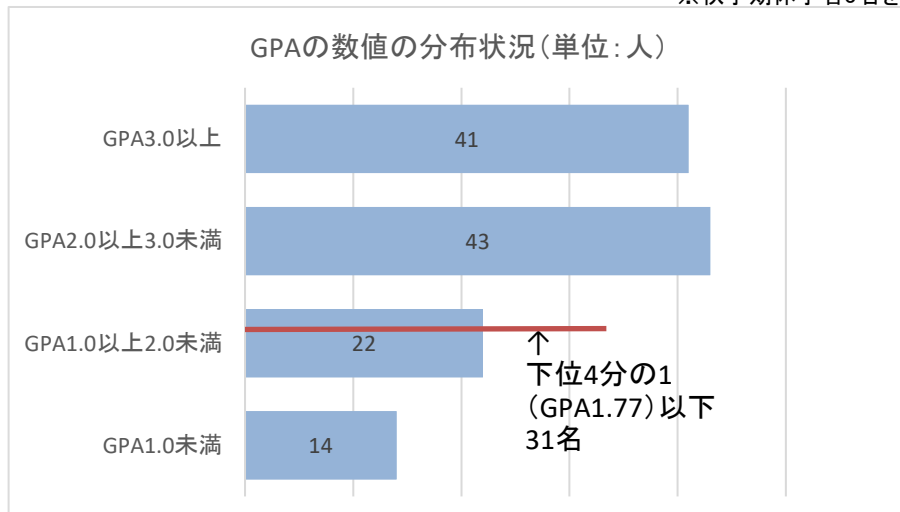


平均値
2.60

標準偏差
0.96

心理福祉学部心理福祉学科 2018年度1年生秋学期GPA (学生数120名)

※秋学期休学者3名を除く

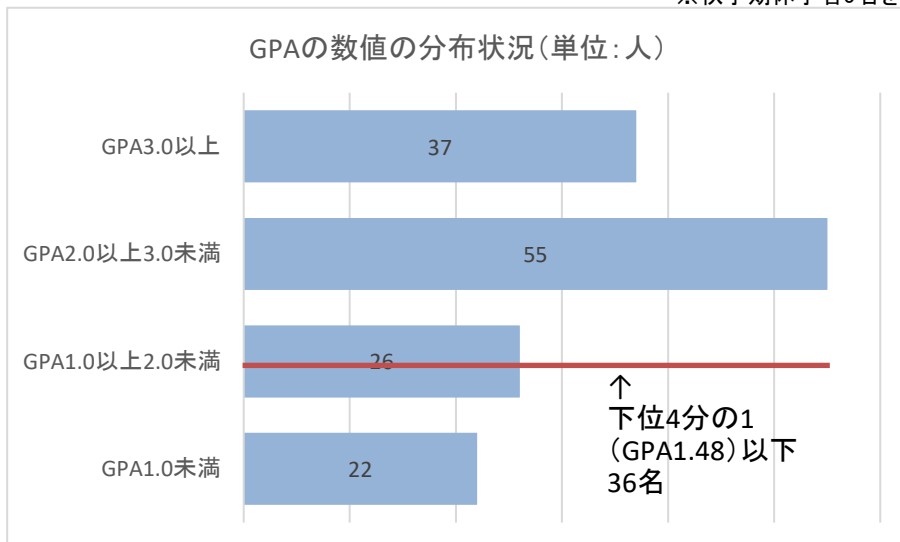


平均値
2.38

標準偏差
1.07

人間福祉学部 2018年度2年生秋学期GPA (学生数140名)

※秋学期休学者5名を除く

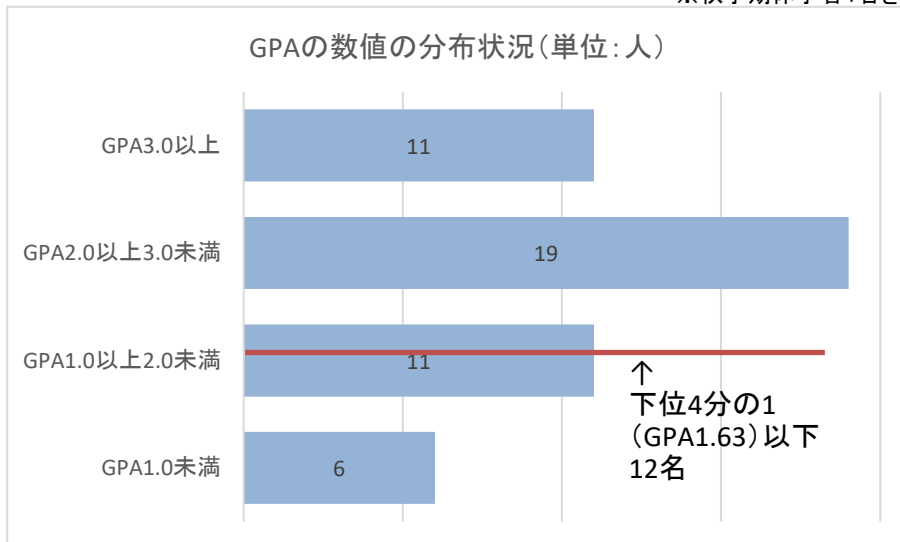


平均値
2.22

標準偏差
1.06

人間福祉学部児童学科 2018年度2年生秋学期GPA (学生数47名)

※秋学期休学者4名を除く

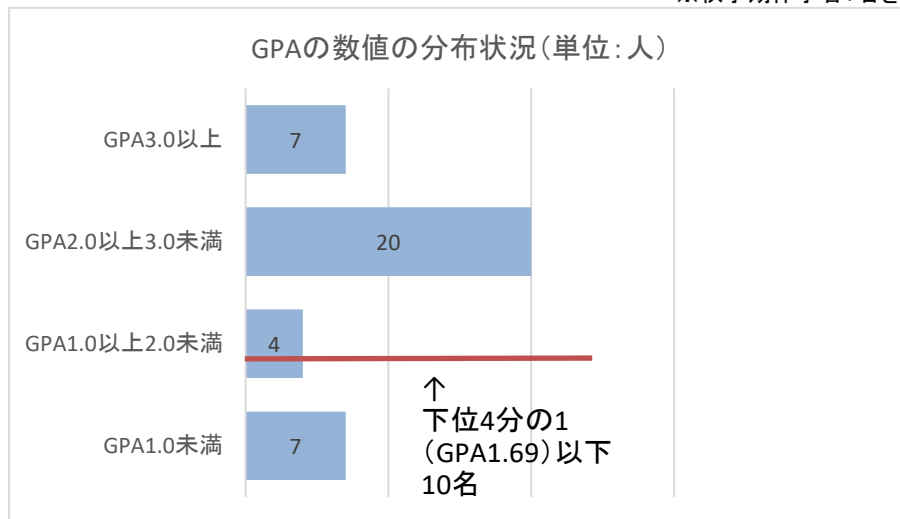


平均値
2.23

標準偏差
1.01

人間福祉学部こども心理学科 2018年度2年生秋学期GPA (学生数38名)

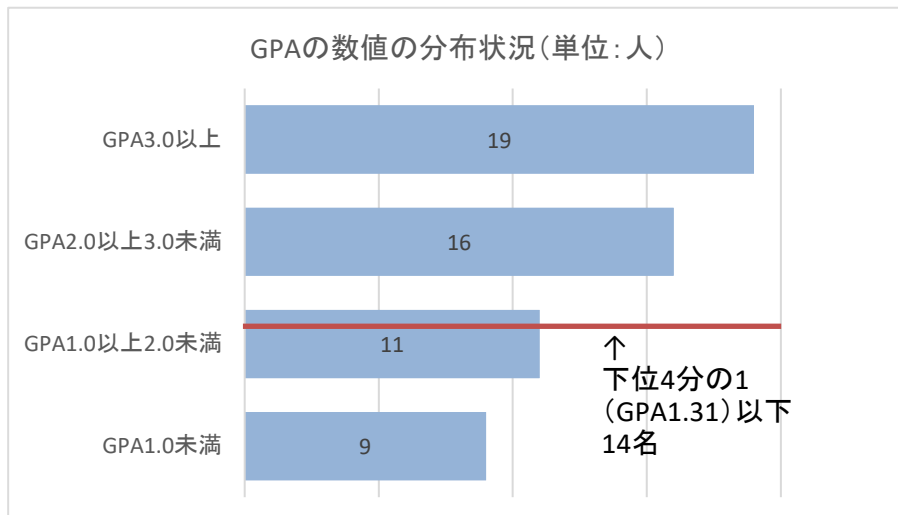
※秋学期休学者1名を除く



平均値
2.22

標準偏差
1.11

人間福祉学部人間福祉学科 2018年度2年生秋学期GPA (学生数55名)



平均値
2.22
標準偏差
1.08