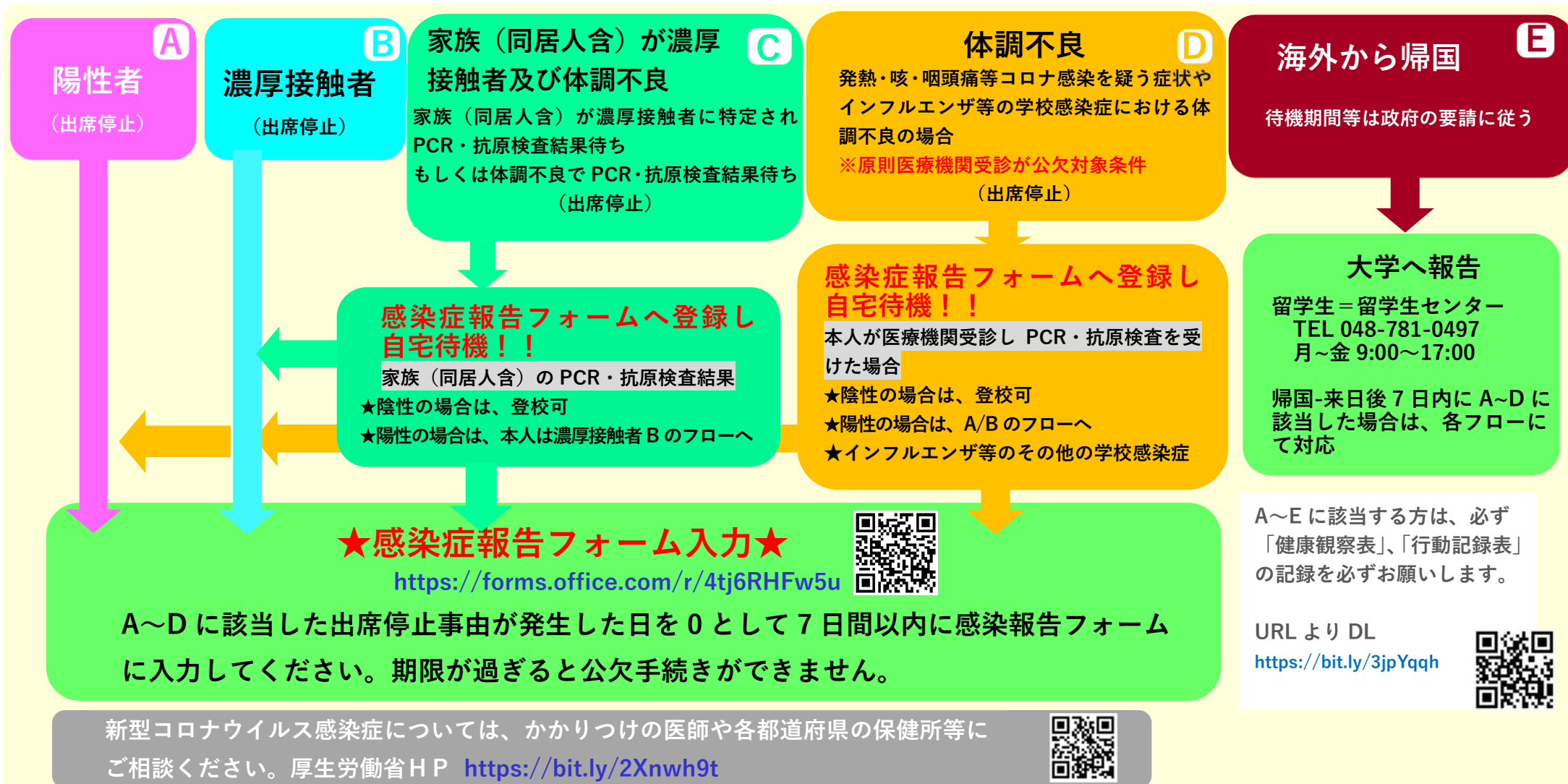


【学生用】新型コロナウイルス感染症及び学校感染症 出席停止（自宅待機）フローチャート

下記 A～E に該当する方は出席停止（自宅待機）となり大学が **公欠** の判断をします。



※上記 A～E に該当しても、必ずしも「公欠」扱いにならない場合があります。体調回復後、教育支援課にご確認ください。