

【保健室利用状況】

健康管理概要

I. 2009年度保健室利用状況

図 1 学年別利用者数

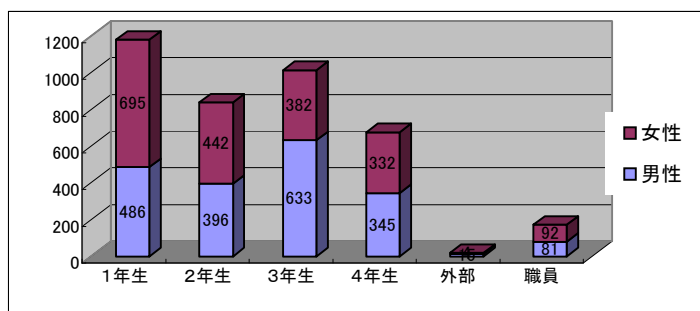


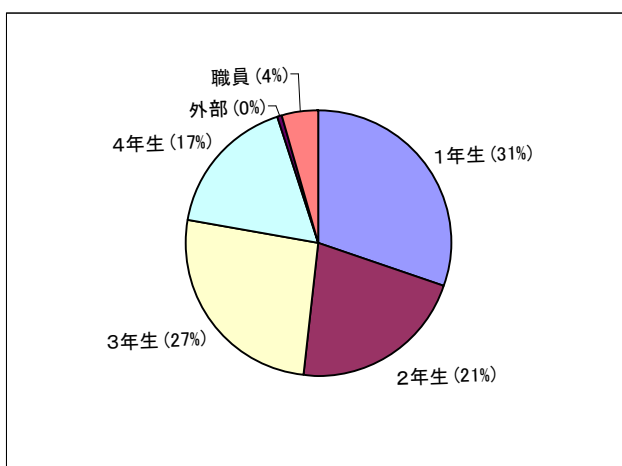
表 1 2007・2009年度年間保健室利用状況(左数値は男性、右数値は女性)

2007年度				2009年度			
症状	小計	合計		症状	小計	合計	
内 感冒症状	151	142		内 感冒症状	243	204	
胃痛・嘔気・嘔吐	31	45		胃痛・嘔気・嘔吐	20	24	
腹痛・下痢	24	32	342	腹痛・下痢	40	30	382
頭痛	85	75		頭痛	44	56	
科 貧血症状(眩暈)	3	9		科 貧血症状(眩暈)	2	0	
内科その他	48	63		内科その他	33	44	
外 火傷	4	7		外 火傷	5	6	
切傷・擦過傷	101	58	140	切傷・擦過傷	75	46	102
科 靴擦れ等	35	57		科 靴擦れ等	22	54	
整形 打撲・捻挫	48	68		整形 打撲・捻挫	62	70	
骨折・脱臼	1	1	168	骨折・脱臼	1	1	133
外科 筋肉関節痛・腰痛	91	40		外科 筋肉関節痛・腰痛	35	21	
科 その他(外科含む)	28	17		科 その他(外科含む)	35	21	
そ 皮膚科	37	30		そ 皮膚科	57	29	
の 眼科	19	12		の 眼科	9	11	
他 歯科	3	1	70	他 歯科	4	5	75
の 耳鼻科	11	9		の 耳鼻科	5	4	
科 婦人科・生理痛	0	154		科 婦人科・生理痛	0	171	
身体測定・視力測定	148	94		身体測定・視力測定	142	133	
健康相談(心・身体)	83	126		健康相談(心・身体)	82	117	
保健指導	79	96	1154	保健指導	18	6	1264
健康診断	401	500		健康診断	326	373	
精神症状	23	35		精神症状	40	127	
休憩・その他利用者	420	185		休憩・その他利用者	656	394	
合計	1874	1856	3730	合計	1956	1947	3903

※総利用者(3730人)のうち

※総利用者(人)のうち

図2 学年別利用状況



2 保健室利用状況

図3 年間保健室利用状況

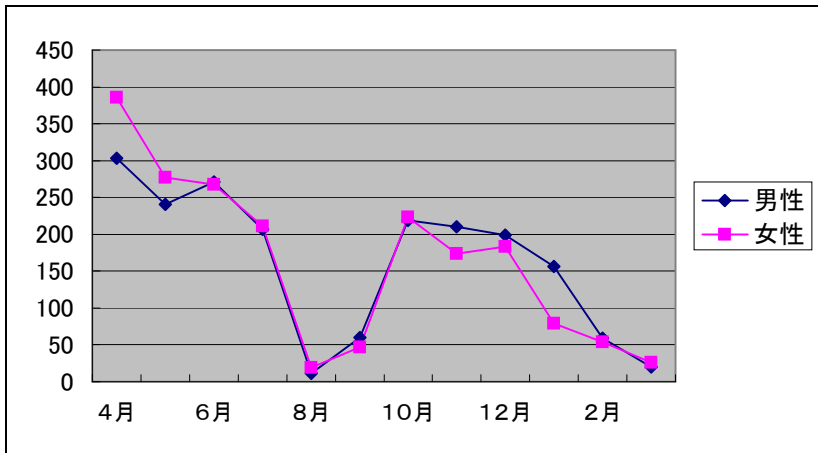


図4 内科症状別年間利用状況

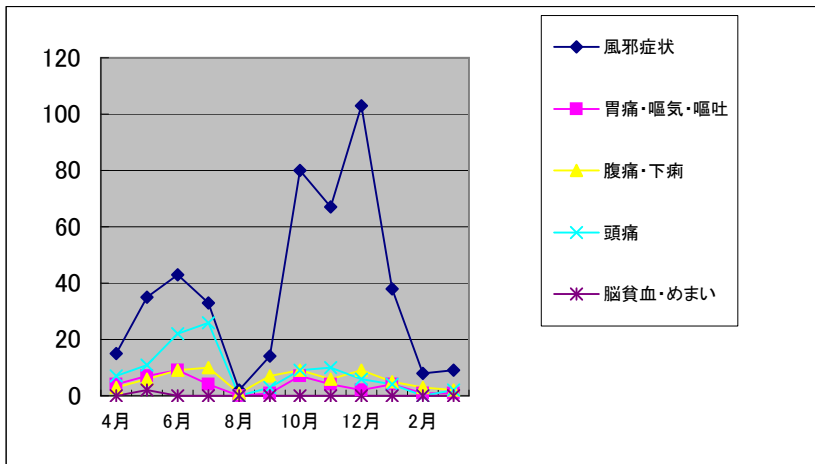


図5 科目別来室者割合

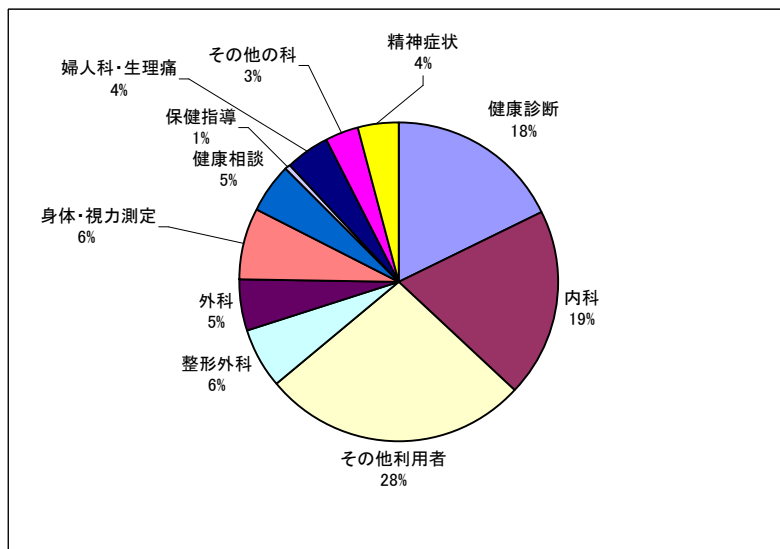


図6 内科症状別利用割合

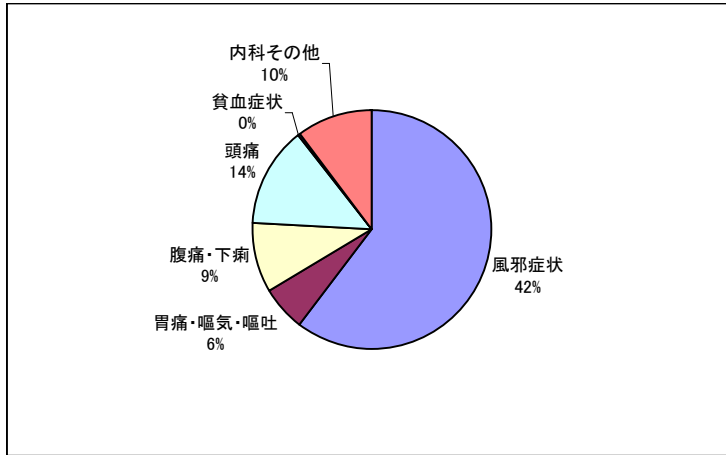


図7 整形外科症状別利用割合

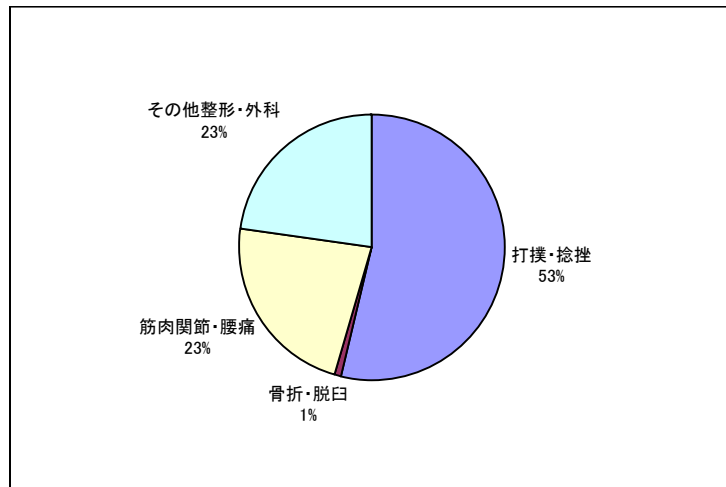


図8 外科症状別利用割合

