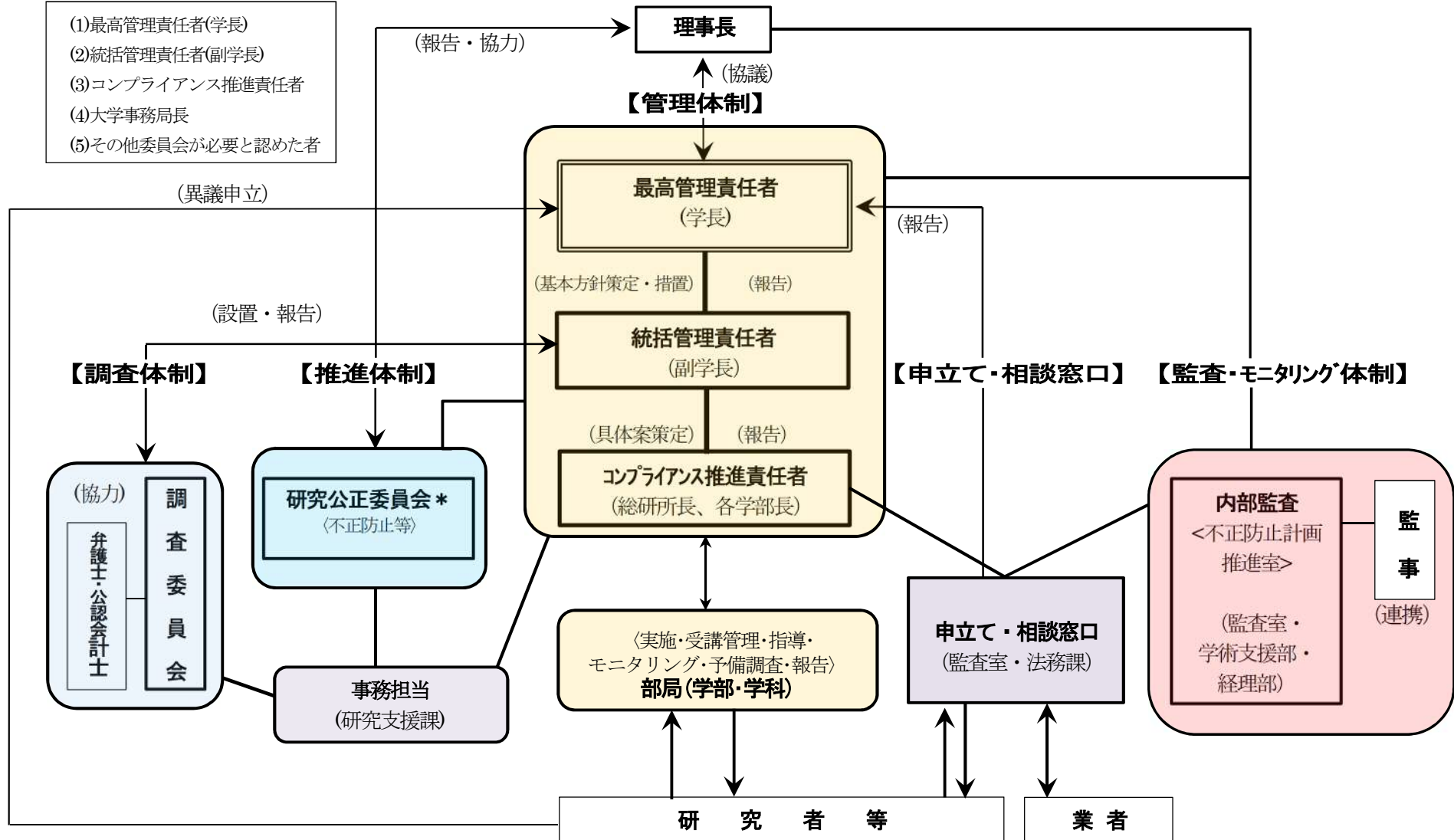


# 聖学院大学 公正な研究活動推進体制

(2015年11月11日 学長決定)

## \* 研究公正委員会構成メンバー(内規第7条)

- (1)最高管理責任者(学長)
- (2)統括管理責任者(副学長)
- (3)コンプライアンス推進責任者
- (4)大学事務局長
- (5)その他委員会が必要と認めた者



聖学院大学 公正な研究活動推進体制 (図)